

GUMMIKOMPENSATOR zJOI



Gehäusewerkstoff	Nenndruck	Nennweite	Max. Temperatur
L EPDM	C 16 bar	DN 20-80	100°C

MERKMALE

- Innengewindeanschluss aus Temperguss
- Montageleichtigkeit

ANWENDUNG

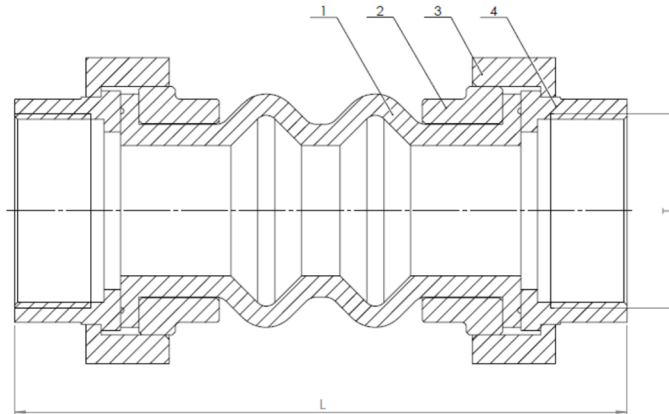
Industrie					
	INDUSTRIEBETRIEBE	WERFTINDUSTRIE	HEIZUNG UND WÄRMEVERSORGUNG	KLIMA- UND LÜFTUNGSANLAGE	
Medien					
	GLYKOL	INDUSTRIEWASSER	TRINKWASSER	DRUCKLUFT*	NEUTRALFAKTOREN

* Gase der Gruppe 2 DN 32-50 PS=16 bar
DN 65-80 PS=10 bar

Konstruktionsänderungen vorbehalten.

Ausgabe 01/2026

WERKSTOFFE, ABMESSUNGEN



	Gehäusewerkstoff	L
	Ausführung	00
1	Gehäuse	EPDM + nylon
2	Ring	Temperguss
3	Mutter	Temperguss
4	Innengewindeanschluss	Temperguss
	Max. Temperatur	100°C

DN	20	25	32	40	50	65	80
L (mm)	165	175	186	186	200	218	260
T (ISO 228-1 NPT)	3/4"	1"	1 1/4"	1 1/2"	2"	2 1/2"	3"
Längs- verdichtung (mm)	22	22	22	22	22	22	22
Längs- dehnung (mm)	6	6	6	6	6	6	6
Seiten- verstellung (mm)	22	22	22	22	22	22	22
Winkel- verstellung (°)	30	30	30	30	20	15	15
K_{vs} (m³/h)	8,3	15,6	24,5	37,8	58,3	127,8	157,7
Gewicht (kg)	0,58	0,9	1,25	1,72	2,75	3,60	5,20

DRUCK-TEMPERATUR-ABHÄNGIGKEIT

DN	PN		Umgebungstemperatur	50°C	60°C	70°C	80°C	90°C
DN20 – DN80	16	bar	16	12,4	10,0	7,5	6,5	5,2

Konstruktionsänderungen vorbehalten.

Ausgabe 01/2026

ZETKAMA Sp. z o.o.
3 Maja 12 Straße
PL 57-410 Ścinawka Średnia

E-mail export@zetskama.com.pl
www.zetskama.de

AUSFÜHRUNG

Figur	Gehäusewerkstoff	Nennweite	Nenndruck	Ausführung
701	L EPDM	20-80 mm	C 16 bar	Anschluss - Temperguss, Gehäuse - EPDM 00

BESTELLANGABEN

Figur	Gehäusewerkstoff	Nennweite	Nenndruck	Ausführung
701	L EPDM	20-80 mm	C 16 bar	Anschluss - Temperguss, Gehäuse - EPDM 00

Bestellbeispiel gem. Index

701 L 20 C 00

Gummikompensator, Innengewindeanschluss, Durchgangsform
 EPDM
 Nennweite (mm)
 Nenndruck PN 16
 Anschluss - Temperguss, Gehäuse - EPDM

701 L 20 C 00

Konstruktionsänderungen vorbehalten.

Ausgabe 01/2026