



KUGELHAHN zBAL



Gehäusewerkstoff	Nenndruck	Nennweite	Max. Temperatur
A Grauguss	C 16 bar	DN 15-200	150°C
	B 10 bar	DN 250	100°C
B Sphäroguss	C 16 bar	DN 15-150	150°C



gemäß der Druckrichtlinie 2014/68/UE
CE Zeichen nach DN ≥32

MERKMALE

- hoher Dichtheitsgrad (Dichtheitsklasse:- A nach EN - 12266 - 1)
- geschlossene Bauart
- umweltfreundlich
- Prüfungen und Tests nach EN - 12266 - 1
- Flanschanbohrungen nach EN 1092-2
- Baulänge nach EN 558 Reihe 14 (DN 15-150)
- Baulänge nach EN 558 Reihe 15 (DN 200-250)

ANWENDUNG

Industrie



INDUSTRIEBETRIEBE



WERFTINDUSTRIE



HEIZUNG UND WÄRMEVERSORGUNG

Medien



GLYKOL



INDUSTRIEWASSER



DRUCKLUFT

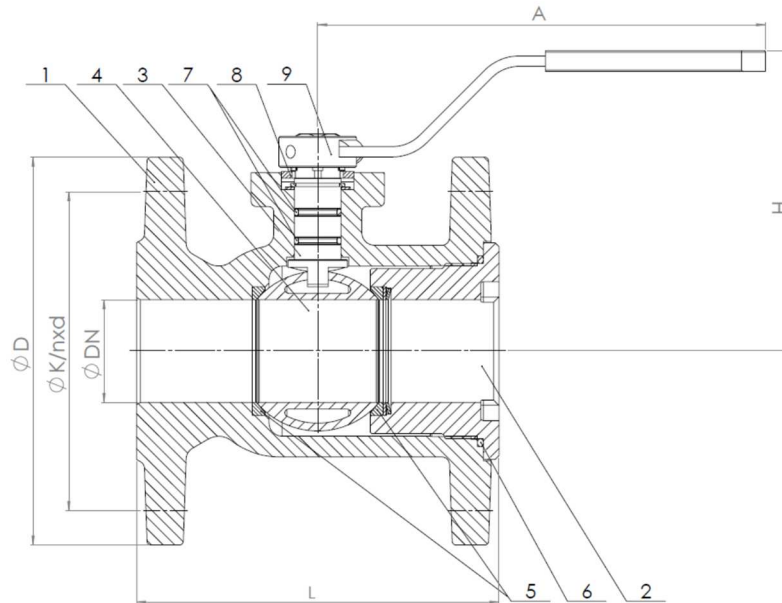


NEUTRALFAKTOREN

Konstruktionsänderungen vorbehalten.

Ausgabe 01/2018

WERKSTOFFE, ABMESSUNGEN



	Gehäusewerkstoff	A			B	
		02	05	09	05	06
1	Gehäuse	EN – GJL-250 5.1301 (ex. JL 1040)			EN – GJS-400 – 15 5.3106 (ex. JS 1030)	
2	Einschraubstutzen	EN – GJL-250 5.1301 (ex. JL 1040)				
3	Spindel	CuZn39Pb3		X20Cr13 1.4021	CuZn39Pb3	AISI 304 1.4301
4	Kugel	CuZn39Pb3	AISI 304 1.4301		AISI 304 1.4301	CuZn39Pb3
5	Kugeldichtung	PTFE				
6	Dichtung	EPDM*				
7	Dichtung	FKM	NBR*	EPDM*	NBR*	
8	Sicherungsring	Kohlenstoffstahl+Verzinkung				
9	Handhebel	Kohlenstoffstahl+Verzinkung				
Max. Temperatur		150°C**				

* Auf Anfrage – FKM

** Für FKM

DN	15	20	25	32	40	50	65	80	100	125	150	200	250	
L (mm)	115	120	125	130	140	150	170	180	190	200	210	400	450	
A (mm)	172	172	185	185	250	250	300	300	525	625	625	1000	1350	
H (mm)	78	85	80	90	116	125	150	160	180	245	260	320	-----	
K _{vs} (m³/h)	8,4	14,6	23,0	38,8	61,3	96,7	164,2	244,9	392,6	597,9	875,2	1656,5	2616,6	
Gewicht (kg)	A	2,2	2,6	3,3	4,9	6,5	8,2	11,9	16,5	25,0	36,9	45,0	93,0	180,0
	B	2,6	3,3	4,2	5,8	7,5	9,0	10,5	15,5	18,5	28,0	38,5	-----	-----

Konstruktionsänderungen vorbehalten.

Ausgabe 01/2018

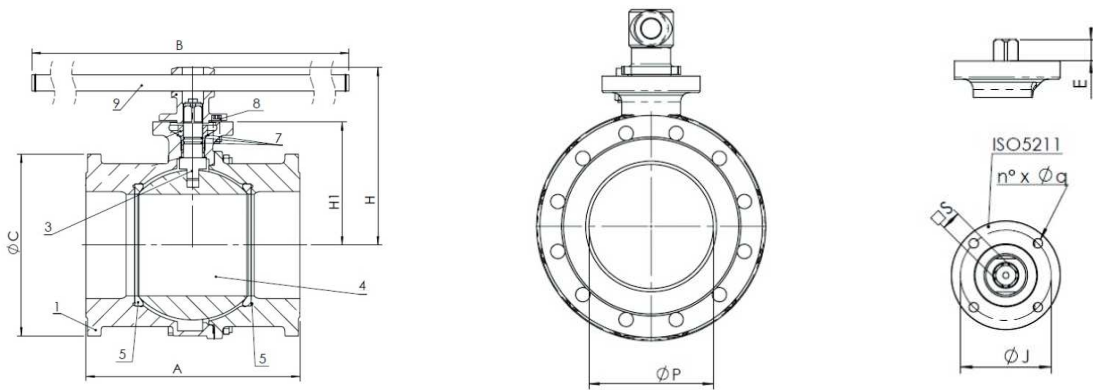
ZETKAMA Sp. z o.o.
3 Maja 12 Straße
PL 57-410 Ścinawka Średnia

Tel. +48 74 8652 184
Tel. +48 74 8652 111
Fax +48 74 8652 199

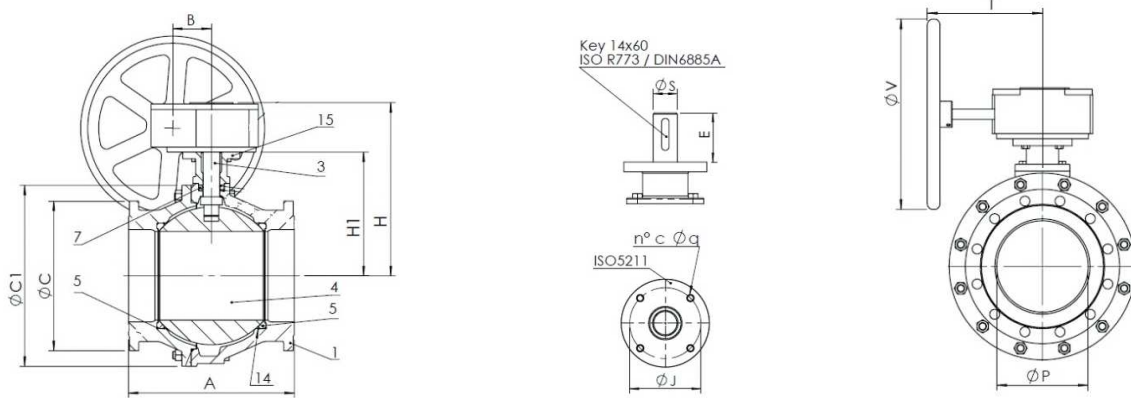
E-mail export@zetskama.com.pl
www.zetskama.de

FIG.565

DN 200



DN 250

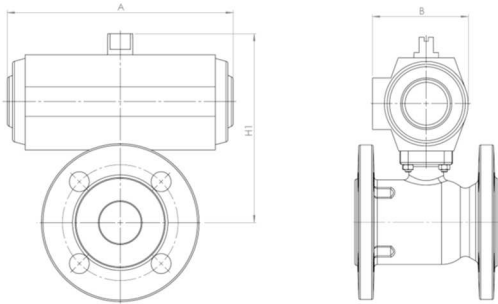


DN	200	250
P (mm)	190	240
A (mm)	400	450
H (mm)	320	448
H1 (mm)	230	335
B (mm)	1000	101
G (mm)	340	405
C1 (mm)	-	490
V (mm)	-	500
T (mm)	-	284
ISO5311	F12	F12
J (mm)	125	125
$n \times \phi q$	4x13	4x13
E (mm)	92	92
S (mm)	$\phi 27$	$\phi 45$
Gewicht (kg)	93	180

Konstruktionsänderungen vorbehalten.

Ausgabe 01/2018

KUGELHAHN MIT PNEUMATISCHEM ANTRIEB



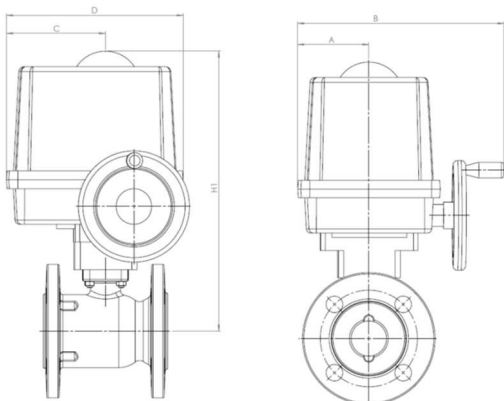
DN	15	20	25	32	40	50	65	80	100	125	150
A (mm)	133	133	176	176	205	205	214	214	267	355	355
B* (mm)	60	60	71	71	94	94	122	122	146	172	172
H1** (mm)	134	140	158	167	182	189	241	308	335	410	430
Gewicht (kg)	3,0	3,4	4,4	6,0	7,9	8,9	11,8	16,0	33,9	52,2	61,5

* Antrieb der Firma REVO

Zusätzliche Ausstattung:

- Steuerventil
- Stellungsanzeige

KUGELHAHN MIT ELEKTRISCHEM ANTRIEB



DN	15	20	25	32	40	50	65	80	100	125	150
A (mm)	86	86	79	79	79	79	93	93	109	109	109
B (mm)	60	60	71	71	94	94	122	122	146	172	172
C (mm)	96	96	86	86	86	86	96	96	111	111	111
D (mm)	196	196	196	196	196	196	227	227	278	278	278
H1 (mm)	134	140	158	167	182	189	241	308	335	410	430
Gewicht (kg)	3,0	3,4	4,4	6,0	7,9	8,9	11,8	16,0	33,9	52,2	61,5

Standard Ausstattung:

- Motor 230 V
- zwei Wegenschalter
- zwei Momentschalter
- einstellbare Endanschläge
- Handrad
- mechanische Stellunganzeige
- Schutzart IP67

Zusätzliche Ausstattung:

- Motor 24 VDC, 24 VAC, 400 VAC
- Positions – Rückmelder 1 oder 2 x 100 Ohm
- Positions – Rückmelder 4-20 mA
- zusätzliche Wegend – Momentschalter
- elektronischer Stellungsregler
- Heizung
- lokale Steuerung
- Schutzart IP68

Andere auf Wunsch des Kunden.

Konstruktionsänderungen vorbehalten.

Ausgabe 01/2018

DRUCK-TEMPERATUR-ABHÄNGIGKEIT

	PN	-10°C÷120°C	150°C
EN-GJL-250	10	bar	10
EN-GJL-250	16		16
EN-GJS-400-15	16		16

FLANSCHABMESSUNG GEM. PN-EN 1092-1/-2

DN		15	20	25	32	40	50	65	80	100	125	150	200	250
PN 10	D (mm)	95	105	115	140	150	165	185	200	220	250	285	340	395
	K (mm)	65	75	85	100	110	125	145	160	180	210	240	295	350
	nxd (mm)	4x14	4x14	4x14	4x19	4x19	4x19	4x19	8x19	8x19	8x19	8x23	8x23	12x23
PN16	D (mm)	95	105	115	140	150	165	185	200	220	250	285	340	405
	K (mm)	65	75	85	100	110	125	145	160	180	210	240	295	350
	nxd (mm)	4x14	4x14	4x14	4x19	4x19	4x19	4x19	8x19	8x19	8x19	8x23	12x23	12x28

AUSFÜHRUNG

Figur	Gehäusewerkstoff	Nennweite	Nenndruck	Ausführung
565	A Grauguss EN-GJL-250	15-200 mm	C 16 bar	09 Kugel – AISI 304, PTFE; Steuerspindel - Stahl rostfrei
		200 mm	C 16 bar	05 Kugel – AISI 304; O-Ring NBR; Steuerspindel - Messing
		200 mm	C 16 bar	02 Messingkugel; O-Ring FKM; Steuerspindel - Messing
		250 mm	B 10 bar	05 Kugel - AISI 304; O-Ring NBR; Steuerspindel - Messing
		250 mm	B 10 bar	02 Messingkugel; O-Ring FKM; Steuerspindel - Messing
565	B Sphäroguss EN-GJS-400-15	15-150 mm	C 16 bar	06 Messingkugel; Kugeldichtung PTFE; Steuerspindel - Stahl rostfrei
		15-150 mm	C 16 bar	05 Kugel - AISI 304; O-Ring NBR; Steuerspindel - Messing

Konstruktionsänderungen vorbehalten.

Ausgabe 01/2018

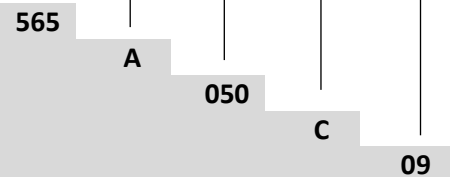
BESTELLANGABEN

Figur	Gehäusewerkstoff	Nennweite	Nenndruck	Ausführung
565	A Grauguss EN-GJL-250	15-200 mm	C 16 bar	09 Kugel – AISI 304; Kugeldichtung PTFE; Steuerspindel - Stahl rostfrei

Bestellbeispiel gem. Index

565 A 050 C 09

Kugelhahn, Flanschanschluss, Durchgangsform
 Grauguss EN-GJL-250
 Nennweite (mm)
 Nenndruck PN 16
 Kugel – AISI 304; Kugeldichtung PTFE; Steuerspindel - Stahl rostfrei



Konstruktionsänderungen vorbehalten.

Ausgabe 01/2018