

**RÜCKSCHLAGVENTIL zCHE**



Gehäusewerkstoff	Nenndruck	Nennweite	Max. Temperatur
A Grauguss	C 16 bar	DN 40-250	100°C**
	B 10 bar	DN 300-600*	

\* auf Anfrage

\*\* Tmax =110 °C kurzzeitig / Betriebstemperatur =100 °C



gemäß der Druckrichtlinie 2014/68/UE  
CE Zeichen nach DN ≥65

**MERKMALE**

- arbeitet in beliebiger Lage
- geschlossene Bauart
- umweltfreundlich
- Wartungsfrei

**ANWENDUNG**

Industrie



WERFTINDUSTRIE



HEIZUNG UND WÄRMEVERSORGUNG

Medien



GLYKOL



INDUSTRIEWASSER

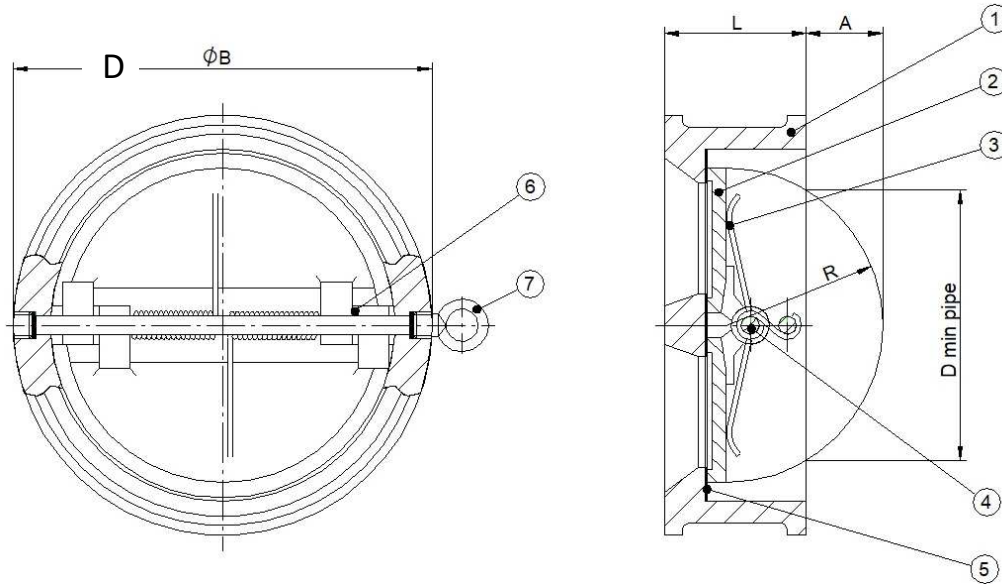


NEUTRALFAKTOREN

Konstruktionsänderungen vorbehalten.

Ausgabe 01/2018

WERKSTOFFE, ABMESSUNGEN



	Gehäusewerkstoff	A	
		54	56
1	Gehäuse	EN-GJL-250 5.1301 (ex.JL1040)	
2	Klappenscheibe	X5CrNi18-10 1.4301	EN-GJS-400-15 5.3106 (ex.JS1030) nickel
3	Feder	X5CrNi18-10 1.4301	
4	Sperrbolzen Platten	X5CrNi18-10 1.4301	
5	Dichtung	EPDM	
6	Unterlage	Teflon	
7	Montagehaken für DN125 - 600	S235JR	
	<b>Max. Temperatur</b>	<b>100°C</b>	

DN	40	50	65	80	100	125	150	200	250	300	350	400	450	500	600
D min pipe (mm)	36	42	60	66	86	115	143	197	231	281	330	378	416	464	567
L (mm)	43	43	46	64	64	70	76	89	114	114	127	140	152	152	178
A (mm)	6,8	8,6	15,2	14,3	22,3	33,7	45,4	69,6	74,5	102,7	124,7	142,7	156,8	179,7	217,4
D (mm)	91	107	127	142	162	192	218	273	328	378	437	489	539	594	695
R (mm)	25,8	27	35	42	50	64	77	102,5	125	146	170	195	215	238	292
K <sub>vs</sub> (m <sup>3</sup> /h)	34	34	54	95	200	320	467	990	1584	2783	3689	6076	7825	11563	19919
Gewicht (kg)	1,2	1,5	2,3	3,6	4,35	6,0	8,6	15,2	24	35,2	58	71	101	125	170

Konstruktionsänderungen vorbehalten.

Ausgabe 01/2018

ZETKAMA Sp. z o.o.  
3 Maja 12 Straße  
PL 57-410 Ścinawka Średnia

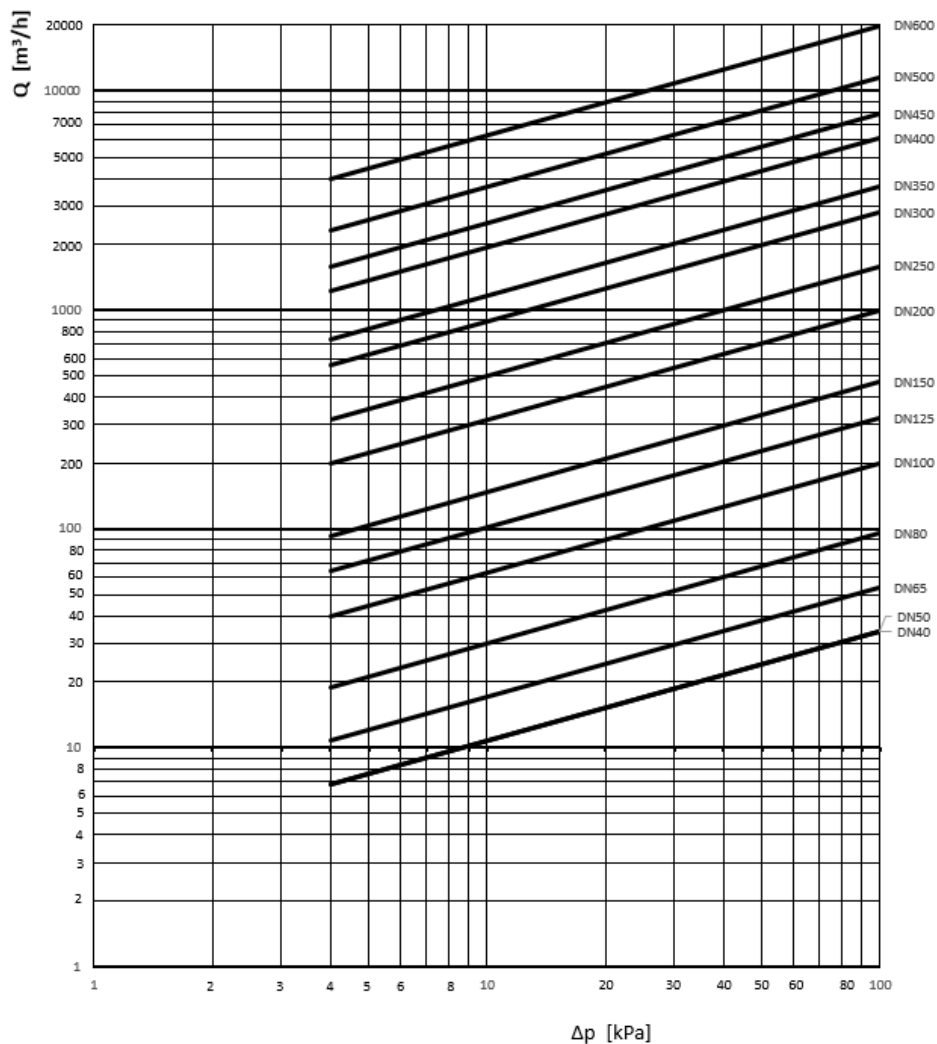
Tel. +48 74 8652 184  
Tel. +48 74 8652 111  
Fax +48 74 8652 199

E-mail export@zetskama.com.pl  
www.zetskama.de

DRUCK-TEMPERATUR-ABHÄNGIGKEIT

Gem. EN 1092-2	PN		-10°C ÷ 100°C
EN-GJL-250	16	bar	16
	10	bar	10

HYDRAULIKCHARAKTERISTIK



Konstruktionsänderungen vorbehalten.

Ausgabe 01/2018

ZETKAMA Sp. z o.o.  
3 Maja 12 Straße  
PL 57-410 Ścinawka Średnia

Tel. +48 74 8652 184  
Tel. +48 74 8652 111  
Fax +48 74 8652 199

E-mail [export@zetskama.com.pl](mailto:export@zetskama.com.pl)  
[www.zetskama.de](http://www.zetskama.de)

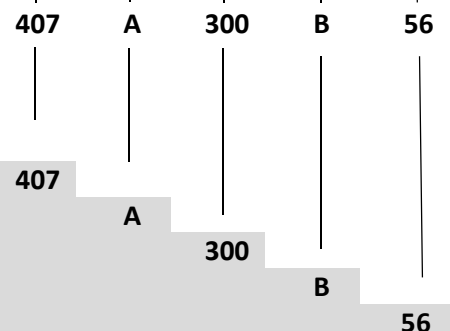
**AUSFÜHRUNG**

Figur	Gehäusewerkstoff	Nennweite	Nenndruck	Ausführung
407	A Grauguss EN-GJL-250	40-250 mm	C 16 bar	54 Verschluss EPDM/ Edelstahl, Epoxy, Klappenscheibe - Edelstahl
		300-600 mm	B 10 bar	54 Verschluss EPDM/ Edelstahl, Epoxy, Klappenscheibe - Edelstahl
		40-250 mm	C 16 bar	56 Verschluss EPDM/ Gusseisen, Epoxy, Klappenscheibe - Gusseisen nickel
		300-600 mm	B 10 bar	56 Verschluss EPDM/ Gusseisen, Epoxy, Klappenscheibe - Gusseisen nickel

**BESTELLANGABEN**

Figur	Gehäusewerkstoff	Nennweite	Nenndruck	Ausführung
407	A Grauguss EN-GJL-250	300-600 mm	B 10 bar	56 Verschluss EPDM/ Gusseisen, Epoxy, Klappenscheibe - Gusseisen nickel

**Bestellbeispiel gem. Index**



Rückschlagventil, Zwischenflanschanschluss, Durchgangsform  
 Grauguss EN-GJL-250  
 Nennweite (mm)  
 Nenndruck PN 10  
 Verschluss EPDM/ Gusseisen, Epoxy, Klappenscheibe - Gusseisen nickel

Konstruktionsänderungen vorbehalten.

Ausgabe 01/2018