



Figur

402

Flanschanschluss
Durchgangsform **TELLERRÜCKSCHLAGVENTIL zCHE**

Gehäusewerkstoff	Nenndruck	Nennweite	max. Temperatur
A Grauguss	C 16 bar	DN 50-200	80°C
	B 10 bar	DN 250-300	

**MERKMALE**

- arbeitet in beliebiger Lage
- geringer Druckverlust
- Wartungsfrei

ANWENDUNG

- Kalt- und Heisswasseranlagen
- Niederdruckdampfanlagen
- Klimaanlage

Konstruktionsänderungen vorbehalten.

Ausgabe03/2016



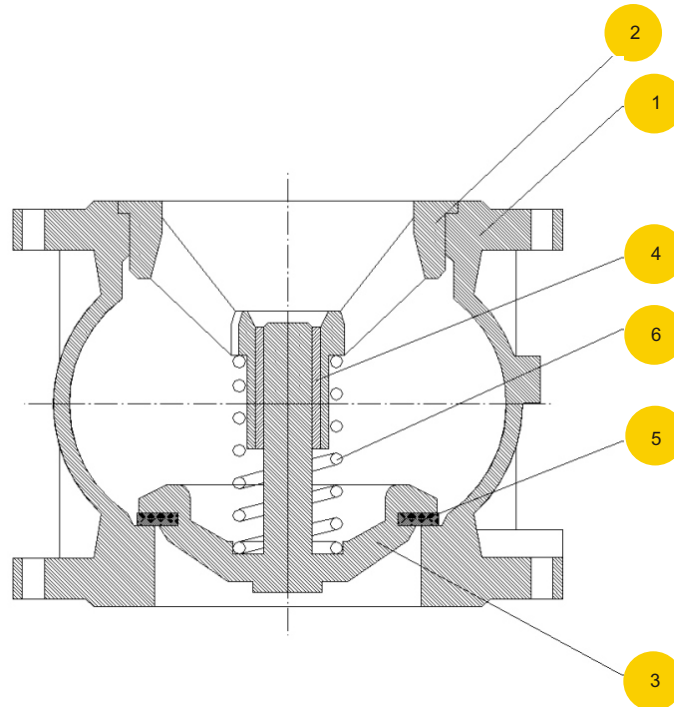
Figur

402

Flanschanschluss
Durchgangsform

WERKSTOFFE

DN 50-300



	Gehäusewerkstoff	A
	Ausführung	52
1	Gehäuse	EN-GJL-250 5.1301 (ex.JL1040)
2	Führungskreuz	EN-GJS-400-15
3	Teller	EN-GJS-400-15
4	Buchse	Messing P/CuZn40Pb2
5	Feder	AISI 302
6	Dichtung	EPDM
	max. temperatur	80°C

*auf Wunsch

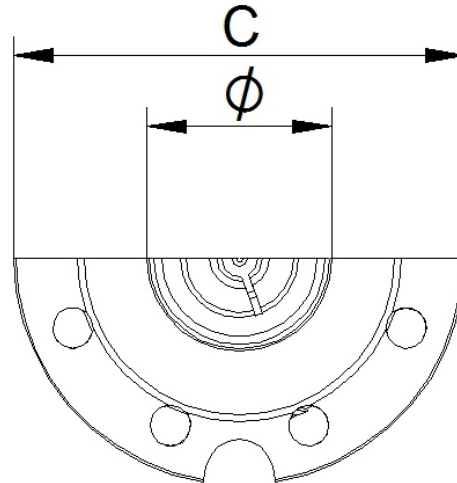
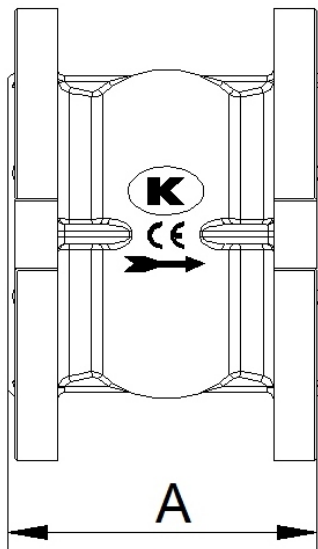
Konstruktionsänderungen vorbehalten.


Ausgabe03/2016



Figur

402

Flanschanschluss
Durchgangsform**ABMESSUNGEN**

DN	ϕ	A	C	Kv	
mm				m ³ /h	kg
50	50	100	165	99	5,7
65	65	120	185	145	8,7
80	80	140	200	258	10,8
100	101	170	220	360	13,5
125	127	200	250	516	21,0
150	145	230	285	620	30,0
200	194	300	340	985	49,0
250	245	370	395	1620	73,3
300	295	410	445	2365	173,5

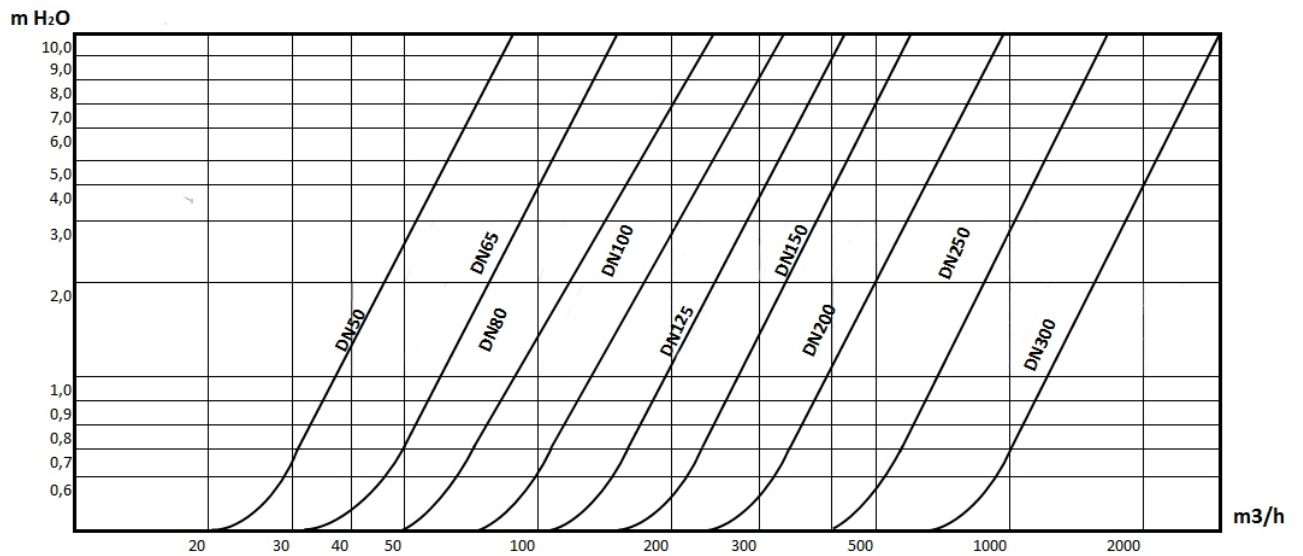


Figur

402

Flanschanschluss
Durchgangsform

HYDRAULIKCHARAKTERISTIK





Figur **402**

Flanschanschluss
Durchgangsform

AUSFÜHRUNG

Figur	Gehäusewerkstoff	Nennweite DN	Nenndruck PN	Ausführung
402	A Grauguss EN-GJL-250	50-200 mm	C 16bar	52 Feder - Stahl rostfrei Gleitschiene - Messing Tmax 80 °C
		250-200 mm	D 10bar	52 Feder - Stahl rostfrei Gleitschiene - Messing Tmax 80 °C

BESTELLANGABEN

Das Produkt mit Indexangabe bestellen



BESTELLBEISPIEL

