

 **DRUCKMINDERER zCON**








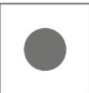
Gehäusewerkstoff	Nenndruck	Nennweite	Max. Temperatur
A Grauguss	C 16 bar	DN 15-150	90°C

MERKMALE

- Dichtheitsgrad (Dichtheitsklasse - IV gem. Norm EN - 12266 - 1)
- kompakte Bauform
- biologisch sicher
- Proben und Prüfungen gem. EN - 12266 - 1
- Flanschbohrungen nach EN 1092-2 für Gehäusewerkstoff A
- Baulänge nach EN 558 Reihe 1
- Steuerbarkeit 50:1
- gleichprozentige Durchflusskennlinie

ANWENDUNG*

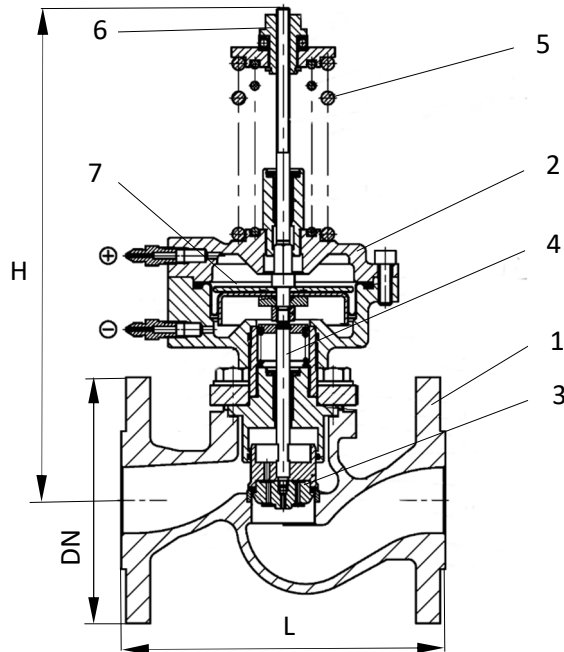
* nicht alle Werkstoffausführungen sind für alle Anwendungen geeignet

Branchen			
	INDUSTRIE	KLIMA- UND LÜFTUNGSANLAGEN	HEIZUNG UND WÄRMEVERSORGUNG
Medien			
	GLYKOL	INDUSTRIEWASSER	NEUTRALE MEDIEN

Konstruktionsänderungen vorbehalten.

Ausgabe 01/2018

WERKSTOFFE, ABMESSUNGEN



Gehäusewerkstoff		A
Ausführung		10
1	Gehäuse	EN – GJL-250 5.1301 (ex. J11040)
2	Membrangehäuse	EN-GJL-250 5.1301 (ex. J11040)
3	Kegel	X20Cr13 1.4021
4	Spindel	X20Cr13 1.4021
5	Feder	60Si7
6	Regelschraube	1.0503
7	Membrane	EPDM
Max. Temperatur		90°C

DN	15	20	25	32	40	50	65	80	100	125	150
L (mm)	130	150	160	180	200	230	290	310	350	400	480
H (mm)	365	370	375	390	395	410	430	450	500	760	800
Gewicht (kg)	8,0	9,0	10,0	11,0	13,0	15,0	20,0	25,0	39,0	60,0	82,0

Konstruktionsänderungen vorbehalten.

Ausgabe 01/2018

ZETKAMA Sp. z o.o.
Ul. 3 Maja 12
PL 57-410 Ścinawka Średnia

Tel. +48 74 8652 184
Tel. +48 74 8652 111
Fax +48 74 8652 199

E-Mail: spkraj@zetskama.com.pl
www.zetskama.de

KV [m³/h]

	DN 15	DN 20	DN 25	DN 32	DN 40	DN 50	DN 65	DN 80	DN 100	DN 125	DN 150	Ausführung
Voller Durchfluss	-	6,3	10,0	16,0	25,0	32,0	40,0	63,0	125,0	160,0	250,0	Standard
Reduzierter Durchfluss	1,6	2,5	4,0	6,3	10,0	16,0	25,0	32,0	63,0	100,0	160,0	
	2,5	4,0	6,3	10,0	16,0	25,0	32,0	40,0	100,0	125,0	200,0	
	1,0	3,2	8,0	12,5	20,0		50,0	80,0				Ergänzend
	4,0											

EINSTELLBEREICH [MPa]

Farbe des Membrangehäuses	Federfarbe	Bereich
blau	gelb	0,04 – 0,16
	rot	0,1 – 0,4
	gelb + rot	0,3 – 0,7
grau	gelb	0,2 – 0,35
	rot	0,25 – 0,8
	gelb + rot	0,6 – 1,2

ANSCHLUSSBEISPIELE

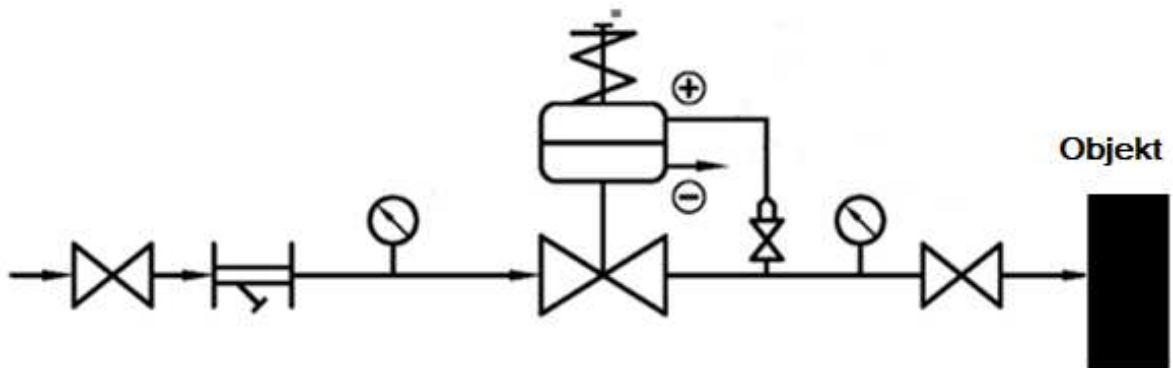
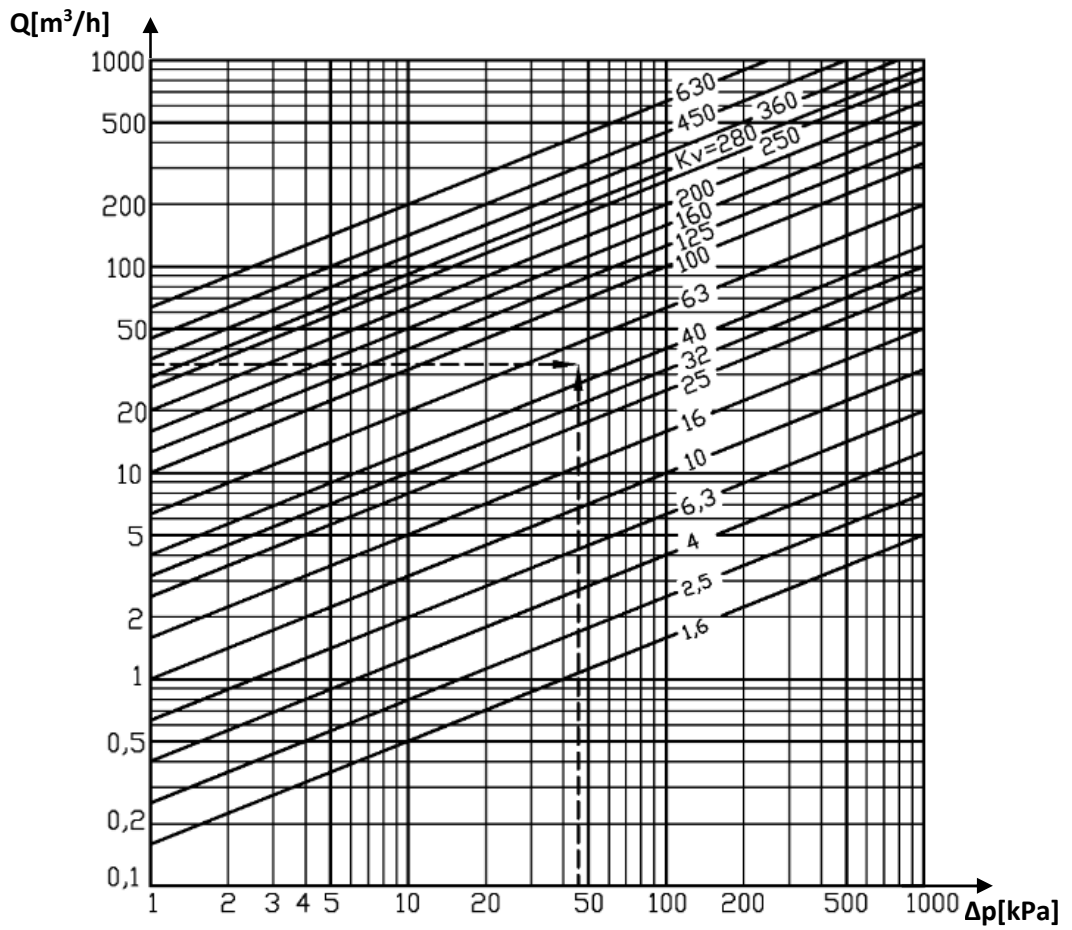


FIG.226

DURCHFLUSSCHARAKTERISTIK



Konstruktionsänderungen vorbehalten.

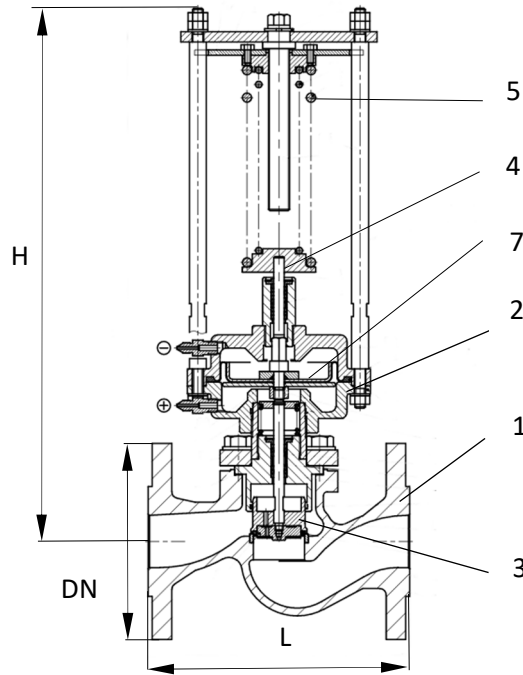
Ausgabe 01/2018

ZETKAMA Sp. z o.o.
Ul. 3 Maja 12
PL 57-410 Ścinawka Średnia

Tel. +48 74 8652 184
Tel. +48 74 8652 111
Fax +48 74 8652 199

E-Mail: spkraj@zetskama.com.pl
www.zetskama.de

WERKSTOFFE, ABMESSUNGEN



	Gehäusewerkstoff	A
	Ausführung	20
1	Gehäuse	EN – GJL-250 5.1301 (ex. JI1040)
2	Membrangehäuse	EN-GJL-250 5.1301 (ex. JI1040)
3	Kegel	X20Cr13 1.4021
4	Spindel	X20Cr13 1.4021
5	Feder	60Si7
6	Regelschraube	1.0503
7	Membrane	EPDM
	Max. Temperatur	90°C

DN	15	20	25	32	40	50	65	80	100	125	150
L (mm)	130	150	160	180	200	230	290	310	350	400	480
H (mm)	465	470	475	490	495	510	530	550	600	860	900
Gewicht (kg)	9,0	10,0	11,0	12,0	14,0	16,0	21,0	26,0	40,0	65,0	87,0

Konstruktionsänderungen vorbehalten.

Ausgabe 01/2018

ZETKAMA Sp. z o.o.
Ul. 3 Maja 12
PL 57-410 Ścinawka Średnia

Tel. +48 74 8652 184
Tel. +48 74 8652 111
Fax +48 74 8652 199

E-Mail: spkraj@zetskama.com.pl
www.zetskama.de

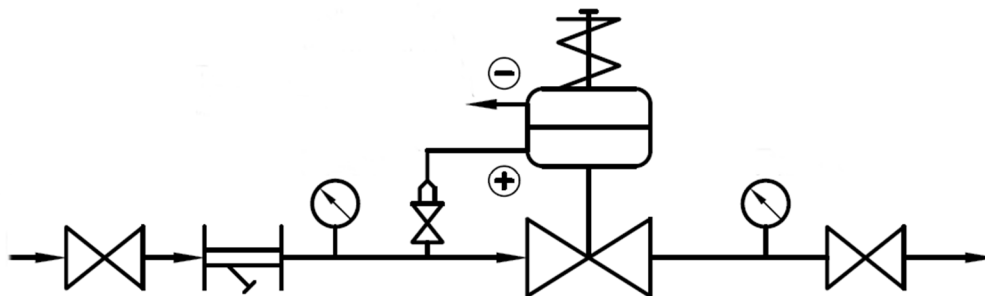
KV [m³/h]

	DN 15	DN 20	DN 25	DN 32	DN 40	DN 50	DN 65	DN 80	DN 100	DN 125	DN 150	Ausführung
Voller Durchfluss	-	6,3	10,0	16,0	25,0	32,0	40,0	63,0	-	160,0	250,0	Standard
Reduzierter Durchfluss	1,6	2,5	4,0	6,3	10,0	16,0	25,0	32,0	63,0	100,0	160,0	
	2,5	4,0	6,3	10,0	16,0	25,0	32,0	40,0	100,0	125,0	200,0	
	1,0	3,2	8,0	12,5	20,0							Ergänzend
4,0												

EINSTELLBEREICH [MPa]

Farbe des Membrangehäuses	Federfarbe	Bereich
blau	gelb	0,04 – 0,16
	rot	0,1 – 0,4
	gelb + rot	0,3 – 0,7
grau	gelb	0,2 – 0,35
	rot	0,25 – 0,8
	gelb + rot	0,6 – 1,2

ANSCHLUSSBEISPIELE



Konstruktionsänderungen vorbehalten.

Ausgabe 01/2018

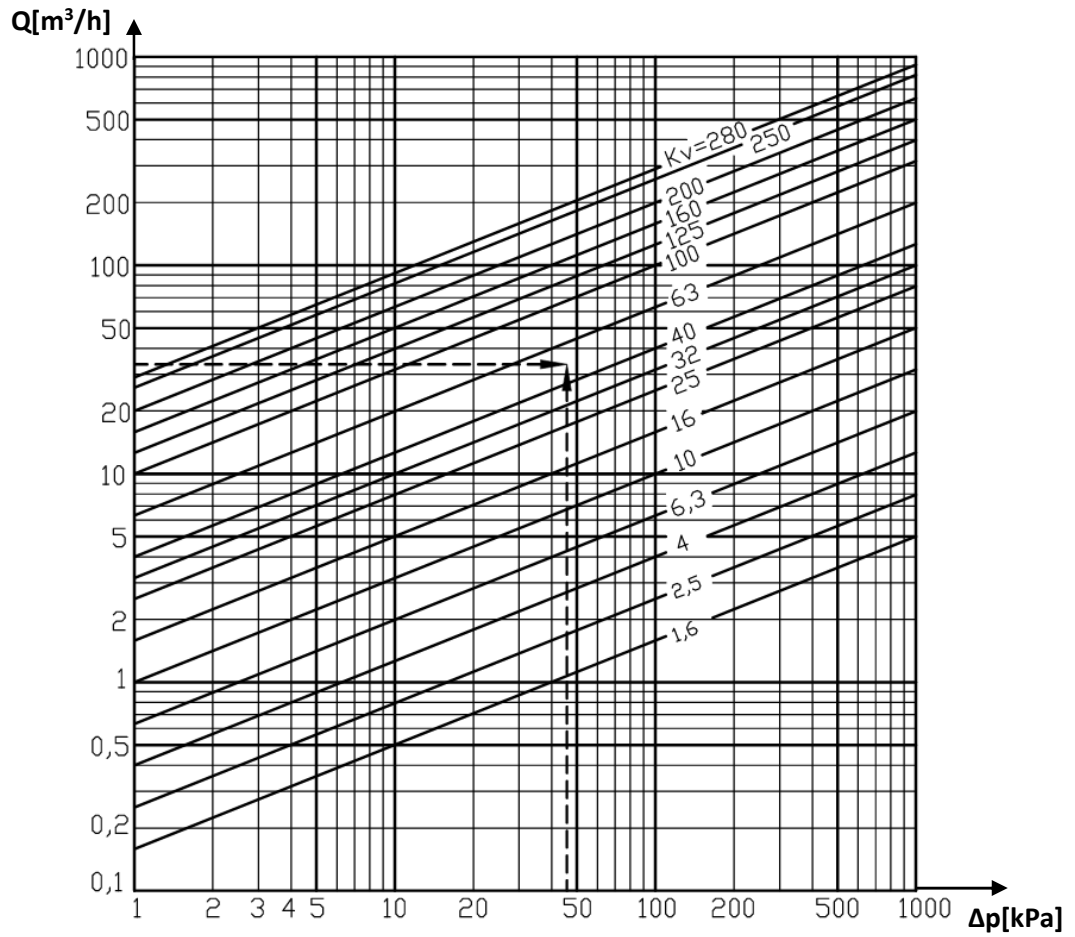
ZETKAMA Sp. z o.o.
Ul. 3 Maja 12
PL 57-410 Ścinawka Średnia

Tel. +48 74 8652 184
Tel. +48 74 8652 111
Fax +48 74 8652 199

E-Mail: spkraj@zetskama.com.pl
www.zetskama.de

FIG.226

DURCHFLUSSCHARAKTERISTIK



Konstruktionsänderungen vorbehalten.

Ausgabe 01/2018

ZETKAMA Sp. z o.o.
Ul. 3 Maja 12
PL 57-410 Ścinawka Średnia

Tel. +48 74 8652 184
Tel. +48 74 8652 111
Fax +48 74 8652 199

E-Mail: spkraj@zetskama.com.pl
www.zetskama.de

AUSFÜHRUNG

Figur	Gehäusewerkstoff	Nennweite	Nenndruck	Ausführung
226	A Grauguss EN-GJL-250	15-150 mm	C 16 bar	10 Ventil normal offen, Spindel, Kegel und Gehäuse ring - Edelstahl
		15-150 mm	C 16 bar	20 Ventil normal geschlossen, Spindel, Kegel und Gehäuse ring - Edelstahl

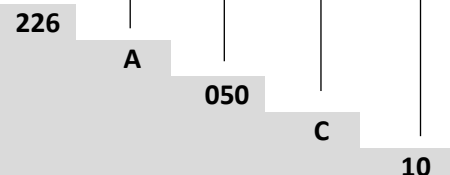
BESTELLANGABEN

Figur	Gehäusewerkstoff	Nennweite	Nenndruck	Ausführung
226	A Grauguss EN-GJL-250	15-150 mm	C 16 bar	10 Feste Verbindung von Spindel und Kegel – Überlappung; Spindel, Kegel und Gehäuse ring - Edelstahl

Bestellbeispiel gem. Index

226 A 050 C 10

Druckminderer, Durchgangsform
 Grauguss EN-GJL-250
 Nennweite (mm)
 Nenndruck PN 16
 Ventil normal offen, Spindel, Kegel und Gehäuse ring - Edelstahl



Konstruktionsänderungen vorbehalten.

Ausgabe 01/2018

