



**ABSPERRVENTIL zGLO**



Gehäusewerkstoff	Nenndruck	Nennweite	Max. Temperatur
<b>G</b> Schmiedestahl	H 160 bar G 100 bar F 63 bar	DN 15-50 DN 15-25 DN 15-25	450°C
<b>F</b> Stahlguss	H 160 bar G 100 bar F 63 bar	DN 65-200 DN 32-200 DN 32-200	450°C
<b>Q</b> legierter Stahlguss	H 160 bar G 100 bar F 63 bar	DN 15-200	550°C



gemäß der Druckrichtlinie 2014/68/UE  
CE Zeichen nach DN ≥32

**MERKMALE**

- hoher Dichtheitsgrad (Dichtheitsklasse:- A nach EN - 12266 - 1)
- geschlossene Bauart
- umweltfreundlich
- Prüfungen und Tests nach EN - 12266 - 1
- Baulänge nach EN 558 Reihe 1

**ANWENDUNG \***

\* Die Anwendung abhängig von den verwendeten Materialien  
Auf der Webseite [www.zetkama.com.pl](http://www.zetkama.com.pl) ist die Resistenzliste verfügbar, in der die Betriebsparameter für das jeweilige Medium angegeben sind.

Industrie						
	INDUSTRIEBETRIEBE	WERFTINDUSTRIE	HEIZUNG UND WÄRMEVERSORGUNG	KLIMA- UND LÜFTUNGSANLAGE	ENERGIETECHNIK	
Medien						
	GLYKOL	INDUSTRIEWASSER	DIATHERMIEÖL	DAMPF	DRUCKLUFT	NEUTRALFAKTOREN

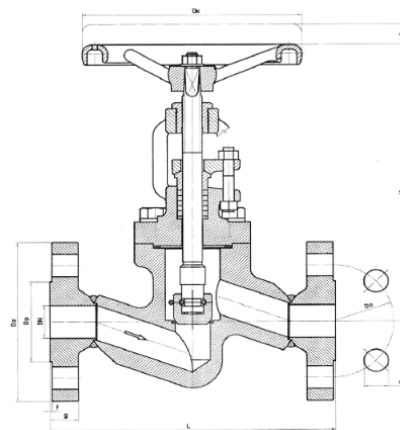
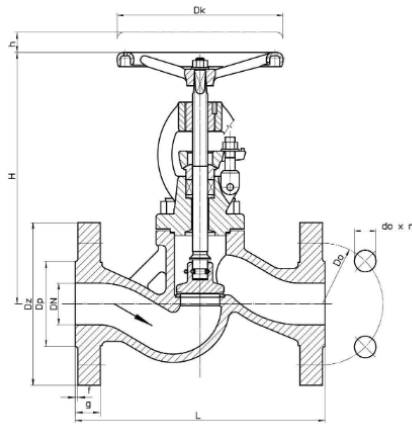
Konstruktionsänderungen vorbehalten.

Ausgabe 01/2021

WERKSTOFFE, ABMESSUNGEN

DN 32-200 PN63, 100  
 DN 65-200 PN160  
 Ausführung 01, 04

DN 15-25 PN63, 100  
 DN 15-50 PN160  
 Ausführung 00



	Gehäusewerkstoff	G	F	Q	Q
	Ausführung	00	01 04	00	01 04
1	Gehäuse	P245GH	GP240GH	13CrMo4-5	G17CrMo5-5
2	Sitzring	18-8 CrNi	18-8 CrNi	Stellit	Stellit
3	Bügeldeckel	P245GH	GP240GH	13CrMo4-5	G17CrMo5-5
4	Spindel	X20Cr13		X22CrMoV12-1	
5	Kege	X20Cr13		13CrMo4-5	
6	Dichtung	Graphit		Graphit	
<b>Max. Temperatur</b>		<b>450°C</b>		<b>550°C</b>	

DN	32	40	50	65	80	100	150	200	15	20	25	32	40	50
Ausführung	00 04								00					
L (mm)	260	260	300	340	380	430	550	650	210	230	230	---	300	350
f (mm)	3	3	3	3	3	3	3	3	2	2	2	2	3	3
g (mm)	-	28	30	34	36	40	50	60	20	22	24	---	28	30
H (mm)	250	270	290	360	380	500	580	727	195	195	255	270	270	390
h (mm)	22	22	22	41	46	55	70	85	12	12	14	18	18	30
Dk (mm)	200	200	200	280	360	360	400	500	120	120	160	200	200	250
Gewicht (kg)	15,7	20,0	25,5	43,0	51,6	120,0	250,0	---	6,0	9,0	11,0	---	---	---

Konstruktionsänderungen vorbehalten.

Ausgabe 01/2021

ZETKAMA Sp. z o.o.  
 Ul. 3 Maja 12  
 PL 57-410 Ścinawka Średnia

Tel. +48 74 8652 184  
 Tel. +48 74 8652 111  
 Fax +48 74 8652 199

E-mail export@zetskama.com.pl  
 www.zetskama.de

**DRUCK-TEMPERATUR-ABHÄNGIGKEIT**

Werkstoff	PN	Temperatur [° C]																		
		-10 ÷-50	100	150	200	250	300	350	400	450	460	470	480	490	500	510	520	530	540	550
P245GH GP240 GH	63	63	58,5	55,5	52,5	48,0	43,5	40,5	37,5	20,7	-	-	-	-	-	-	-	-	-	-
	100	100	92,8	88,0	83,3	76,1	69,0	64,2	59,5	32,8	-	-	-	-	-	-	-	-	-	-
	160	160	137	130	124	113	103	97	91	47	-	-	-	-	-	-	-	-	-	-
13CrMo4-5 G17 CrMo 5-5	63	63	63	63	63	63	63	60,0	56,7	53,1	50,5	47,9	45,4	42,8	41,1	34,8	28,2	23,4	18,3	14,7
	100	100	100	100	100	100	100	95,2	90,0	84,2	80,2	76,1	72,0	68,0	65,2	55,2	44,7	37,1	29,0	23,3
	160	160	160	160	160	160	156	146	137	124	119	114	109	99	89	79	70	59	46	37

**FLANSCHABMESSUNG GEM. PN-EN 1092-1**

DN		15	20	25	32	40	50	65	80	100	150	200
PN63	D (mm)	105	130	140	155	170	180	205	215	250	345	415
	K (mm)	75	90	100	110	125	135	160	170	200	280	345
	nxd (mm)	14X4	18X4	18X4	22X4	22X4	22X4	22x8	22x8	26x8	33x8	36x12
PN100	D (mm)	105	130	140	155	170	195	220	230	265	355	430
	K (mm)	75	90	100	110	125	145	170	180	210	290	360
	nxd (mm)	14X4	18X4	18X4	22X4	22X4	26X4	26x8	26x8	30x8	33x12	36x12
PN160	D (mm)	105	130	140	155	170	195	220	230	265	355	430
	K (mm)	75	90	100	110	125	145	170	180	210	290	360
	nxd (mm)	14X4	18X4	18X4	22x4	22x4	26x4	26x8	26x8	30x8	33x12	36x12

Andere Ventilausführungen auf Anfrage

- stellitierter Sitz
- gehärteter Kegel
- stellitierter Kegel
- andere Ausführungen

Konstruktionsänderungen vorbehalten.

Ausgabe 01/2021

**AUSFÜHRUNG**

Figur	Gehäusewerkstoff	Nennweite	Nenndruck	Ausführung
215	G Schmiedestahl P245GH	15-50 mm	H 160 bar	00 festgewalzte Spindel-Kegel Verbindung; Spindel, Kegel - Stahl rostfrei
		15-25 mm	G 100 bar	00 festgewalzte Spindel-Kegel Verbindung; Spindel, Kegel - Stahl rostfrei
		15-25 mm	F 63 bar	00 festgewalzte Spindel-Kegel Verbindung; Spindel, Kegel - Stahl rostfrei
	F Stahlguss GP240GH	65-200 mm	H 160 bar	04 lockere Spindel-Kegel Verbindung; Spindel, Kegel - Stahl rostfrei; Entlastungskegel
		32-65 mm	G 100 bar	01 lockere Spindel-Kegel Verbindung ; Spindel, Kegel - Stahl rostfrei
		32-65 mm	F 63 bar	01 lockere Spindel-Kegel Verbindung ; Spindel, Kegel - Stahl rostfrei
		80-200 mm	G 100 bar	04 lockere Spindel-Kegel Verbindung; Spindel, Kegel - Stahl rostfrei; Entlastungskegel
	Q Legierter Stahlguss 13CrMo4-5	80-200 mm	F 63 bar	04 lockere Spindel-Kegel Verbindung; Spindel, Kegel - Stahl rostfrei; Entlastungskegel
		15-50 mm	H 160 bar	00 festgewalzte Spindel-Kegel Verbindung; Spindel, Kegel - Stahl rostfrei
		15-25 mm	G 100 bar	00 festgewalzte Spindel-Kegel Verbindung; Spindel, Kegel - Stahl rostfrei
		15-25 mm	F 63 bar	00 festgewalzte Spindel-Kegel Verbindung; Spindel, Kegel - Stahl rostfrei
	Q Legierter Stahlguss G17CrMo5-5	65-200 mm	H 160 bar	04 lockere Spindel-Kegel Verbindung; Spindel, Kegel - Stahl rostfrei; Entlastungskegel
		32-65 mm	G 100 bar	01 lockere Spindel-Kegel Verbindung ; Spindel, Kegel - Stahl rostfrei
		32-65 mm	F 63 bar	01 lockere Spindel-Kegel Verbindung ; Spindel, Kegel - Stahl rostfrei
		80-200 mm	G 100 bar	04 lockere Spindel-Kegel Verbindung; Spindel, Kegel - Stahl rostfrei; Entlastungskegel
80-200 mm		F 63 bar	04 lockere Spindel-Kegel Verbindung; Spindel, Kegel - Stahl rostfrei; Entlastungskegel	

Konstruktionsänderungen vorbehalten.

Ausgabe 01/2021

**BESTELLANGABEN**

Figur	Gehäusewerkstoff	Nennweite	Nenndruck	Ausführung
215	G Schmiedestahl P245GH	15-50 mm	H 160 bar	00 festgewalzte Spindel-Kegel Verbindung; Spindel, Kegel - Stahl rostfrei

**Bestellbeispiel gem. Index**

215 G 050 H 00

Absperrventil, Schweißenden, Durchgangsform  
 Schmiedestahl P245GH  
 Nennweite (mm)  
 Nenndruck PN 160  
 Festgewalzte Spindel-Kegel Verbindung; Spindel, Kegel - Stahl rostfrei

215 G 050 H 00