

RÜCKSCHLAGVENTIL zCHE



| Gehäusewerkstoff | Nenndruck | Nennweite | Max. Temperatur |
|------------------|----------------------------|-----------------------------|-----------------|
| A Grauguss | C 16 bar | DN 15-300 | 300°C |
| C Sphäroguss | C 16 bar D 25 bar | DN 15-200 DN 15-80 | 350°C |



gemäß der Druckrichtlinie 2014/68/UE
CE Zeichen nach DN ≥32

MERKMALE

- Verschlussdichtigkeit Klasse D nach EN – 12266-1
- geschlossene Bebauung
- umweltfreundlich
- Wartungsfrei
- Baulänge nach EN 558-1 Reihe 8
- Flanschanbohrungen nach EN 1092-2 für Anfertigung A,C

ANWENDUNG*

* Die Anwendung abhängig von den verwendeten Materialien

Auf der Webseite www.zetkama.com.pl ist die Resistenzliste verfügbar, in der die Betriebsparameter für das jeweilige Medium angegeben sind

Industrie



INDUSTRIEBETRIEBE



WERFTINDUSTRIE



HEIZUNG UND WÄRMEVERSORGUNG



KLIMA- UND LÜFTUNGSANLAGE



CHEMIEINDUSTRIE

Medien



GLYKOL



INDUSTRIEWASSER



DIATHERMIEÖL



DAMPF



DRUCKLUFT



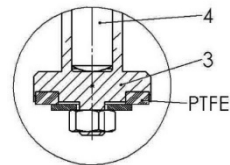
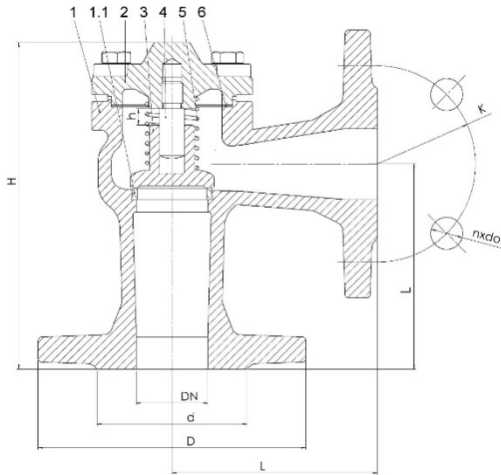
NEUTRALFAKTOREN

Konstruktionsänderungen vorbehalten.

Ausgabe 06/2023

WERKSTOFFE, ABMESSUNGEN

Ausführung 38*



* (Max. Temperatur 200°C – auf Anfrage)

| | Gehäusewerkstoff | A | | C | |
|-----------------|------------------|-------------------------------------|--|-------------------------------------|--|
| | | Ausführung 31; 41 | | Ausführung 33; 43 | |
| 1 | Gehäuse | EN – GJL-250 5.1301 (ex. JL1040) | EN – GJS-400-18 5.1303 (ex. JS1025) | EN – GJL-250 5.1301 (ex. JL1040) | EN – GJS-400-18 5.1303 (ex. JS1025) |
| 1.1 | Sitzring | X20Cr13 1.4021 | | CuSn10 | |
| 2 | Deckel | EN – GJL-250 5.1301 (ex. JL1040) | EN – GJS-400-18 5.1303 (ex. JS1025) | EN – GJL-250 5.1301 (ex. JL1040) | EN – GJS-400-18 5.1303 (ex. JS1025) |
| 3 | Kegel | X20Cr13 1.4021 | | CuSn10 | |
| 4 | Spindel | X20Cr13 1.4021 | | CuSn10 | |
| 5 | Feder | X17CrNi16-2 1.4057 | | CuSn6 | |
| 6 | Flachdichtung | Graphit CrNi | | | |
| Max. Temperatur | | 300°C | 350°C | 225°C | |

Konstruktionsänderungen vorbehalten.

Ausgabe 06/2023

ZETKAMA Sp. z o.o.
Ul. 3 Maja 12
PL 57-410 Ścinawka Średnia

Tel. +48 74 8652 184
Tel. +48 74 8652 111
Fax +48 74 8652 199

E-mail export@zetskama.com.pl
www.zetskama.de

FIG.288

| DN | | 15 | 20 | 25 | 32 | 40 | 50 | 65 | 80 | 100 | 125 | 150 | 200 | 250 | 300 |
|--|-------------|------|------|------|------|------|------|------|------|------|------|------|-------|-------|-------|
| L | | 90 | 95 | 100 | 105 | 115 | 125 | 145 | 155 | 175 | 200 | 225 | 275 | 325 | 375 |
| PN16 EN – GJL-250 EN – GJS-400-18 | D | 95 | 105 | 115 | 140 | 150 | 165 | 185 | 200 | 220 | 250 | 285 | 340 | 405 | 460 |
| | d | 46 | 56 | 65 | 76 | 84 | 99 | 118 | 132 | 156 | 184 | 211 | 266 | 319 | 370 |
| | K | 65 | 75 | 85 | 100 | 110 | 125 | 145 | 160 | 180 | 210 | 240 | 295 | 355 | 410 |
| | nxdø | 4x14 | 4x14 | 4x14 | 4x19 | 4x19 | 4x19 | 4x19 | 8x19 | 8x19 | 8x19 | 8x23 | 12x23 | 12x28 | 12x28 |
| PN25 EN – GJS-400-18 | D | 95 | 105 | 115 | 140 | 150 | 165 | 185 | 200 | - | - | - | - | - | - |
| | d | 46 | 56 | 65 | 76 | 84 | 99 | 118 | 132 | - | - | - | - | - | - |
| | K | 65 | 75 | 85 | 100 | 110 | 125 | 145 | 160 | - | - | - | - | - | - |
| | nxdø | 4x14 | 4x14 | 4x14 | 4x19 | 4x19 | 4x19 | 8x19 | 8x19 | - | - | - | - | - | - |
| PN16, PN25 EN – GJL-250 EN – GJS-400-18 | h | 5 | 5 | 8 | 8 | 11 | 14 | 17 | 21 | 25 | 32 | 38 | 50 | 65 | 95 |
| | H | 140 | 142 | 157 | 165 | 185 | 198 | 224 | 237 | 292 | 329 | 363 | 452 | 535 | 635 |
| | d | 46 | 56 | 65 | 76 | 84 | 99 | 118 | 132 | 156 | 184 | 211 | 266 | 319 | 370 |
| | K | 65 | 75 | 85 | 100 | 110 | 125 | 145 | 160 | 180 | 210 | 240 | 295 | 350 | 400 |
| | nxdø | 4x14 | 4x14 | 4x14 | 4x18 | 4x18 | 4x18 | 4x18 | 8x18 | 8x18 | 8x18 | 8x22 | 8x22 | 12x22 | 12x22 |
| | h | 6 | 7 | 8 | 10 | 12 | 15 | 19 | 24 | 28 | 36 | 40 | 56 | 65 | 80 |
| | H | 120 | 130 | 140 | 145 | 170 | 185 | 220 | 245 | 270 | 310 | 370 | 415 | 480 | 545 |
| K_{vs} (m³/h) für A, C | | 5,9 | 10,7 | 15,1 | 22,3 | 28 | 52 | 91,3 | 133 | 214 | 330 | 483 | 865 | 1295 | 2013 |
| Gewicht (kg) für A,C | | 2,6 | 2,7 | 3,8 | 5,5 | 7,4 | 9,5 | 12,8 | 20 | 29 | 41 | 66 | 111 | 196 | 302 |

DRUCK-TEMPERATUR-ABHÄNGIGKEIT

| Gem. EN 1092-2 | PN | | | -10 ÷120°C | 150°C | 200°C | 250°C | 300°C | 350°C | | |
|----------------------|----|-----|---|------------|-------|-------|-------|-------|-------|------|---|
| EN – GJL-250 | 16 | bar | - | - | 16 | 14,4 | 12,8 | 11,2 | 9,6 | - | - |
| EN – GJS-400 – 18-LT | 16 | | - | - | 16 | 15,5 | 14,7 | 13,9 | 12,8 | 11,2 | - |
| EN – GJS-400 – 18-LT | 25 | | - | - | 25 | 24,3 | 23 | 21,8 | 20 | 17,5 | - |

Konstruktionsänderungen vorbehalten.

Ausgabe 06/2023

FLANSCHABMESSUNG GEM. PN-EN 1092-2 (A, C)

| DN | | 15 | 20 | 25 | 32 | 40 | 50 | 65 | 80 | 100 | 125 | 150 | 200 | 250 | 300 |
|------|----------|------|------|------|------|------|------|------|------|-------|-------|-------|-------|-------|-------|
| PN6 | D (mm) | 80 | 90 | 100 | 120 | 130 | 140 | 160 | 190 | 210 | 240 | 265 | 320 | 375 | 440 |
| | K (mm) | 55 | 65 | 75 | 90 | 100 | 110 | 130 | 150 | 170 | 200 | 225 | 280 | 335 | 395 |
| | nxd (mm) | 4x11 | 4x11 | 4x11 | 4x14 | 4x14 | 4x14 | 4x14 | 4x19 | 4x19 | 8x19 | 8x19 | 8x19 | 12x19 | 12x23 |
| PN16 | D (mm) | 95 | 105 | 115 | 140 | 150 | 165 | 185 | 200 | 220 | 250 | 285 | 340 | 405 | 460 |
| | K (mm) | 65 | 75 | 85 | 100 | 110 | 125 | 145 | 160 | 180 | 210 | 240 | 295 | 355 | 410 |
| | nxd (mm) | 4x14 | 4x14 | 4x14 | 4x19 | 4x19 | 4x19 | 4x19 | 8x19 | 8x19 | 8x19 | 8x23 | 12x23 | 12x28 | 12x28 |
| PN25 | D (mm) | 95 | 105 | 115 | 140 | 150 | 165 | 185 | 200 | ----- | ----- | ----- | ----- | ----- | ----- |
| | K (mm) | 65 | 75 | 85 | 100 | 110 | 125 | 145 | 160 | ----- | ----- | ----- | ----- | ----- | ----- |
| | nxd (mm) | 4x14 | 4x14 | 4x14 | 4x19 | 4x19 | 4x19 | 8x19 | 8x19 | ----- | ----- | ----- | ----- | ----- | ----- |

Andere Ventilausführungen auf Anfrage

AUSFÜHRUNG

| Figur | Gehäusewerkstoff | Nennweite | Nenndruck | Ausführung |
|-------|-------------------------------------|--------------|-------------|---|
| 288 | A Grauguss EN-GJL-250 | 15-300 mm | C 16 bar | 31 Lockerer Kegel mit Feder; Spindel, Kegel und Sitzring -Stahl rostfrei |
| | | 15-150 mm | C 16 bar | 38 Lockerer Kegel mit Feder; Spindel, Kegel und Sitzring -Stahl rostfrei Kegeldichtung PTFE (120°C) |
| | | 15-300 mm | C 16 bar | 41 Lockerer Kegel ohne Feder; Spindel, Kegel und Sitzring -Stahl rostfrei |
| | | 15-300 mm | C 16 bar | 33 Lockerer Kegel mit Feder; Spindel, Kegel und Sitzring - Bronze |
| | | 15-300 mm | C 16 bar | 43 Lockerer Kegel ohne Feder; Spindel, Kegel und Sitzring - Bronze |
| 288 | C Sphäroguss EN-GJS-400-18-LT | 15-200 mm | C 16 bar | 31 Lockerer Kegel mit Feder; Spindel, Kegel und Sitzring -Stahl rostfrei |
| | | 15-150 mm | C 16 bar | 38 Lockerer Kegel mit Feder; Spindel, Kegel und Sitzring -Stahl rostfrei Kegeldichtung PTFE (120°C) |
| | | 15-200 mm | C 16 bar | 41 Lockerer Kegel ohne Feder; Spindel, Kegel und Sitzring -Stahl rostfrei |
| | | 15-200 mm | C 16 bar | 33 Lockerer Kegel mit Feder; Spindel, Kegel und Sitzring - Bronze |
| | | 15-200 mm | C 16 bar | 43 Lockerer Kegel ohne Feder; Spindel, Kegel und Sitzring - Bronze |
| | | 15-80 mm | D 25 bar | 31 Lockerer Kegel mit Feder; Spindel, Kegel und Sitzring -Stahl rostfrei |
| | | 15-80 mm | D 25 bar | 38 Lockerer Kegel mit Feder; Spindel, Kegel und Sitzring -Stahl rostfrei Kegeldichtung PTFE (120°C) |
| | | 15-80 mm | D 25 bar | 41 Lockerer Kegel ohne Feder; Spindel, Kegel und Sitzring -Stahl rostfrei |
| | | 15-80 mm | D 25 bar | 33 Lockerer Kegel mit Feder; Spindel, Kegel und Sitzring - Bronze |
| | | 15-80 mm | D 25 bar | 43 Lockerer Kegel ohne Feder; Spindel, Kegel und Sitzring - Bronze |

Konstruktionsänderungen vorbehalten.

Ausgabe 06/2023

ZETKAMA Sp. z o.o.
Ul. 3 Maja 12
PL 57-410 Ścinawka Średnia

Tel. +48 74 8652 184
Tel. +48 74 8652 111
Fax +48 74 8652 199

E-mail export@zetskama.com.pl
www.zetskama.de

BESTELLANGABEN

| Figur | Gehäusewerkstoff | Nennweite | Nenndruck | Ausführung |
|-------|-----------------------------|--------------|-------------|---|
| 288 | A Grauguss EN-GJL-250 | 15-300 mm | C 16 bar | 31 Lockerer Kegel mit Feder; Spindel, Kegel und Sitzring -Stahl rostfrei |

Bestellbeispiel gem. Index

288 A 050 C 31

Rückschlagventil, Innengewindeanschluss, Eckform
 Grauguss EN-GJL-250
 Nennweite (mm)
 Nenndruck PN 16
 Lockerer Kegel mit Feder; Spindel, Kegel und Sitzring - Stahl rostfrei

288
 A
 050
 C
 31