

 **RÜCKSCHLAGVENTIL zCHE**



Gehäusewerkstoff	Nenndruck	Nennweite	Max. Temperatur
A Grauguss	C 16 bar	DN 10-50	200°C



gemäß der Druckrichtlinie 2014/68/UE
CE Zeichen nach DN ≥32

MERKMALE

- Verschlussdichtigkeit (Klasse D nach EN – 12266-1)
- geschlossene Bebauung
- umweltfreundlich
- Wartungsfrei

ANWENDUNG

Industrie				
	INDUSTRIEBETRIEBE	HEIZUNG UND WÄRMEVERSORGUNG		
Medien				
	INDUSTRIEWASSER	DAMPF	DRUCKLUFT	NEUTRALFAKTOREN

Konstruktionsänderungen vorbehalten.

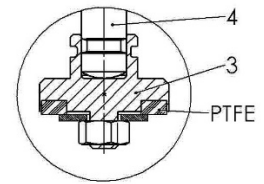
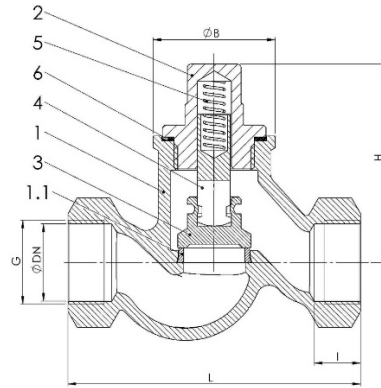
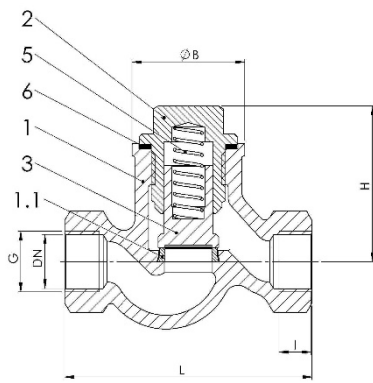
Ausgabe 01/2018

WERKSTOFFE, ABMESSUNGEN

DN 10-20

DN25-50

Ausführung 38*



	Gehäusewerkstoff	A				
		Ausführung	31 (DN 10-20)	31 (DN 25-50)	38 (DN 10-50) *	41 (DN 10-20)
1	Gehäuse	EN – GJL-250 5.1301 (ex. J11040)				
1.1	Sitzring	X20Cr13 1.4021				
2	Deckel	EN – GJL-250 5.1301 (ex. J11040)				
3	Kegel	X20Cr13 1.4021		X20Cr13 1.4021 + PTFE		X20Cr13 1.4021
4	Spindel	-	X20Cr13 1.4021		-	X20Cr13 1.4021
5	Feder	X17CrNi16-2 1.4057				-
6	Flachdichtung	Karbon- Kautschuck				
max. Temperatur		200°C				

*max. Temp 120°C

DN	10	15	20	25	32	40	50
cal	3/8"	1/2"	3/4"	1"	1 1/4"	1 1/2"	2"
L	85	90	100	120	140	170	200
I	12	14	16	18	20	22	24
H	53	56	56	82	99	112	121
B	36	41	41	50	60	68	84
Kvs	2,24	4,58	5,57	9,29	14,5	24,4	39,8
Gewicht	0,4	0,7	0,9	1,2	1,7	2,2	3,6

Konstruktionsänderungen vorbehalten.

Ausgabe 01/2018

ZETKAMA Sp. z o.o.
3 Maja 12 Straße
PL 57-410 Ścinawka Średnia

Tel. +48 74 8652 184
Tel. +48 74 8652 111
Fax +48 74 8652 199

E-mail export@zetkama.com.pl
www.zetkama.de

DRUCK-TEMPERATUR-ABHÄNGIGKEIT

Gem. EN 1092-2	PN		-10÷120	150	180	200
EN-GJL-250	16	bar	16	14,4	13,4	12,8

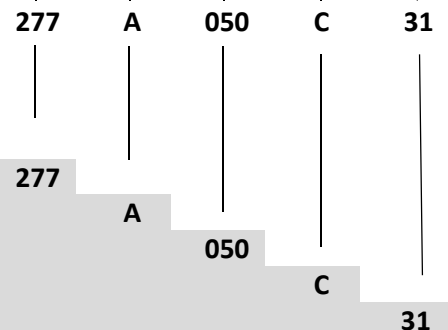
AUSFÜHRUNG

Figur	Gehäusewerkstoff	Nennweite	Nenndruck	Ausführung
277	A Grauguss EN-GJL-250	10-50 mm	C 16 bar	31 Lockerer Kegel mit Feder; Spindel, Kegel und Sitzring - Stahl rostfrei
				38 Lockerer Kegel mit Feder Spindel, Kegel und Sitzring - Stahl rostfrei Kegeldichtung PTFE (120°C)
				41 Lockerer Kegel ohne Feder Spindel, Kegel und Sitzring - Stahl rostfrei

BESTELLANGABEN

Figur	Gehäusewerkstoff	Nennweite	Nenndruck	Ausführung
277	A Grauguss EN-GJL-250	10-50 mm	C 16 bar	31 Lockerer Kegel mit Feder; Spindel, Kegel und Sitzring - Stahl rostfrei

Bestellbeispiel gem. Index



Rückschlagventil, Gewindeanschluss, Durchgangsform
 Grauguss EN-GJL-250
 Nennweite (mm)
 Nenndruck PN 16
 Lockerer Kegel mit Feder-geweltz Spindel, Kegel und Sitzring - Stahl rostfrei

Konstruktionsänderungen vorbehalten.

Ausgabe 01/2018