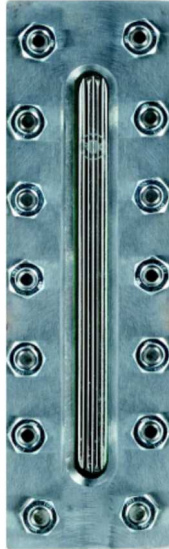




FLÜSSIGKEITSSTANDANZEIGER ZUM ANSCHWEISSEN zGAU



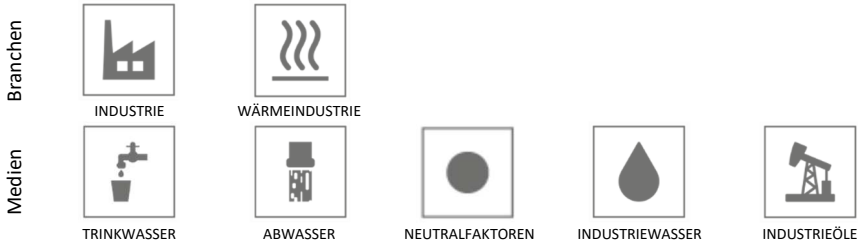
Gehäusewerkstoff	Nenndruck	Größe	Max. Temperatur
O Kohlenstoffstahl	D 25 bar	I-V	250°C
M Säurebeständiger Stahl	D 25 bar	I-V	250°C

MERKMALE

- Das Gehäuse des Flüssigkeitsanzeigers ist direkt an die zylindrische Wand des Druckbehälters angeschweißt
- Möglichkeit einer Anpassung des Anzeigers an untypische Längen

ANWENDUNG *

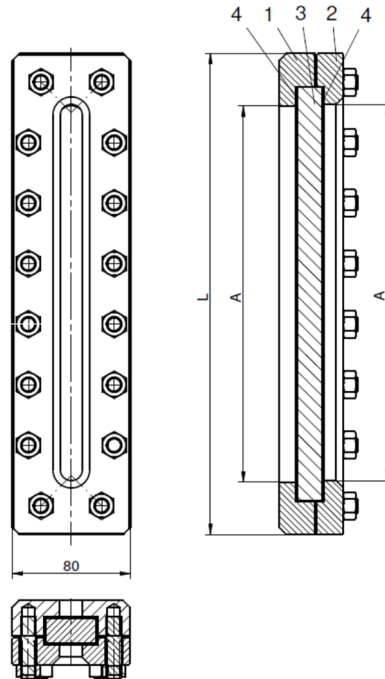
* nicht alle Anwendungen sind für jede Werkstoffausführung geeignet



Konstruktionsänderungen vorbehalten.

Ausgabe 01/2018

WERKSTOFFE, ABMESSUNGEN



	Gehäusewerkstoff	O	M
	Ausführung	01	01
1	Gehäuse	S275GR 1.0044	X6CrNiTi18-10 1.4541
2	Abdeckblech	S275GR 1.0044	X6CrNiTi18-10 1.4541
3	Reflexglas	Glas	
5	Glasdichtungen	Graphit / AlFOIL	
Temperaturbereich		250°C	250°C*

Gehäusewerkstoff	M, O (PN25)				
	01				
Größe	I	II	III	IV	V
L (mm)	186	211	266	326	366
A (mm)	115	140	195	255	295
Abmessung des Glases	140x34x17	165x34x17	220x34x17	280x34x17	320x34x17
Gewicht (kg)	3,40	3,90	4,70	5,50	6,30

Andere Längen auf Anfrage

Konstruktionsänderungen vorbehalten.

Ausgabe 01/2018

ZETKAMA Sp. z o.o.
3 Maja Straße 12
PL 57-410 Ścinawka Średnia

Tel. +48 74 8652 187
Tel. +48 74 8652 111
Fax +48 74 8652 199

E-Mail spkraj@zetskama.com.pl
www.zetskama.pl

DRUCK-TEMPERATUR-ABHÄNGIGKEIT

Der Flüssigkeitsstandanzeiger 706 ist bei Druckgeräten einzusetzen, deren Berechnungsdruck p_0 und Temperatur die im Diagramm 1 dargestellten Werte nicht überschreiten.

	PN		-10	RT	50 °C	100 °C	150 °C	200 °C	250 °C
S275GR	25	bar	20	20	20	20	18	16	14
X6CrNiTi18-10			20	20	20	20	18	16	14

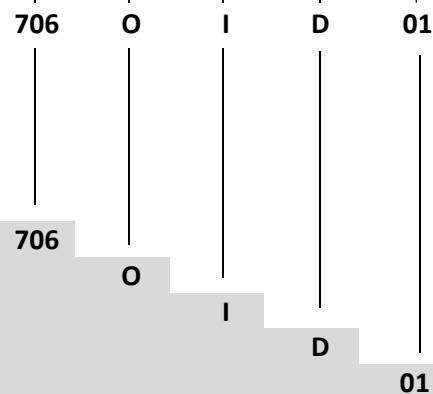
AUSFÜHRUNG

Figur	Gehäusewerkstoff	Größe	Nenndruck	Ausführung
706	O Kohlenstoffstahl S275GR	I - V	D 25 bar	Ausführung zum Anschweißen 01
	M Säurebeständiger Stahl X6CrNiTi18-10	I - V	D 25 bar	Ausführung zum Anschweißen 01

BESTELLANGABEN

Figur	Gehäusewerkstoff	Größe	Nenndruck	Ausführung
706	O Kohlenstoffstahl S275GR	I - V	D 25 bar	Ausführung zum Anschweißen 01

Bestellbeispiel gem. Index



Flüssigkeitsstandanzeiger, Flanschanschluss, Durchgangsform
 Kohlenstoffstahl
 Größe
 Nenndruck PN25
 Ausfertigung zum Anschweißen

Konstruktionsänderungen vorbehalten.

Ausgabe 01/2018