



**DRUCKMINDERER zCON**



Gehäusewerkstoff	Nenndruck	Nennweite	Max. Temperatur
A Grauguss	C 16 bar	DN 15-150	150°C



Gemäß Druckrichtlinie 2014/68/UE  
CE-Kennzeichnung für DN≥32

**MERKMALE**

- Dichtheitsgrad (Dichtheitsklasse - IV gem. Norm EN - 12266 - 1)
- kompakte Bauform
- biologisch sicher
- Proben und Prüfungen gem. EN - 12266 - 1
- Flanschbohrungen nach EN 1092-2 für Gehäusewerkstoff A
- Baulänge nach EN 558 Reihe 1
- Steuerbarkeit 50:1
- gleichprozentige Durchflusskennlinie

**ANWENDUNG\***

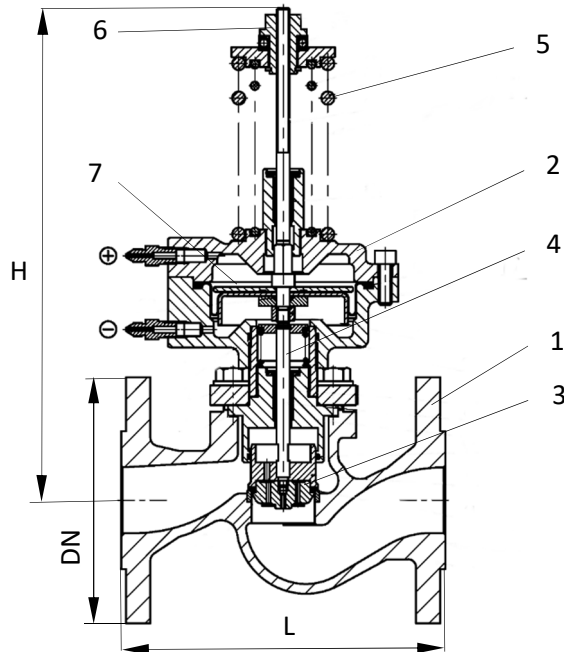
\* nicht alle Werkstoffausführungen sind für alle Anwendungen geeignet

Branchen						
	INDUSTRIE	KLIMA- UND LÜFTUNGSANLAGEN	HEIZUNG UND WÄRMEVERSORGUNG			
	Medien					
GLYKOL		INDUSTRIEWASSER	DIATHERMIEÖL	WASSERDAMPF	DRUCKLUFT	NEUTRALE MEDIEN

Konstruktionsänderungen vorbehalten.

Ausgabe 01/2018

WERKSTOFFE, ABMESSUNGEN



Gehäusewerkstoff		A
Ausführung		10
1	Gehäuse	EN – GJL-250 5.1301 (ex. J11040)
2	Membrangehäuse	EN-GJL-250 5.1301 (ex. J11040)
3	Kegel	X20Cr13 1.4021
4	Spindel	X20Cr13 1.4021
5	Feder	60Si7
6	Regelschraube	1.0503
7	Membrane	EPDM
<b>Max. Temperatur</b>		<b>150°C</b>

DN	15	20	25	32	40	50	65	80	100	125	150
L (mm)	130	150	160	180	200	230	290	310	350	400	480
H (mm)	365	370	375	390	395	410	430	450	500	760	800
Gewicht (kg)	8,0	9,0	10,0	11,0	13,0	15,0	20,0	25,0	39,0	60,0	82,0

Konstruktionsänderungen vorbehalten.

Ausgabe 01/2018

ZETKAMA Sp. z o.o.  
Ul. 3 Maja 12  
PL 57-410 Ścinawka Średnia

Tel. +48 74 8652 184  
Tel. +48 74 8652 111  
Fax +48 74 8652 199

E-Mail: spkraj@zetkama.com.pl  
www.zetkama.de

**KV [m³/h]**

	DN 15	DN 20	DN 25	DN 32	DN 40	DN 50	DN 65	DN 80	DN 100	DN 125	DN 150	Ausführung
<b>Voller Durchfluss</b>	-	6,3	10,0	16,0	25,0	32,0	40,0	63,0	125,0	160,0	250,0	<b>Standard</b>
<b>Reduzierter Durchfluss</b>	1,6	2,5	4,0	6,3	10,0	16,0	25,0	32,0	63,0	100,0	160,0	
	2,5	4,0	6,3	10,0	16,0	25,0	32,0	40,0	100,0	125,0	200,0	
	1,0	3,2	8,0	12,5	20,0		50,0	80,0				<b>Ergänzend</b>
	4,0											

**EINSTELLBEREICH [MPa]**

Farbe des Membrangehäuses	Federfarbe	Bereich
blau	gelb	0,04 – 0,16
	rot	0,1 – 0,4
	gelb + rot	0,3 – 0,7
grau	gelb	0,2 – 0,35
	rot	0,25 – 0,8
	gelb + rot	0,6 – 1,2

**ANSCHLUSSBEISPIELE**

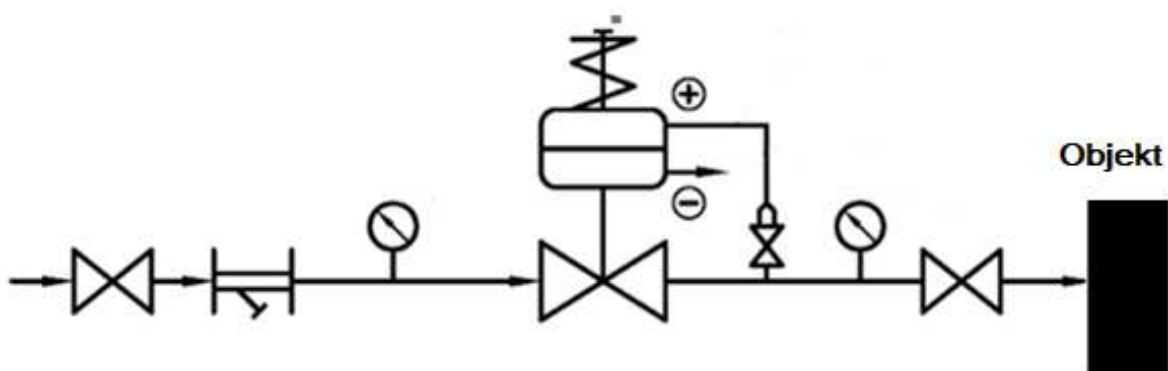
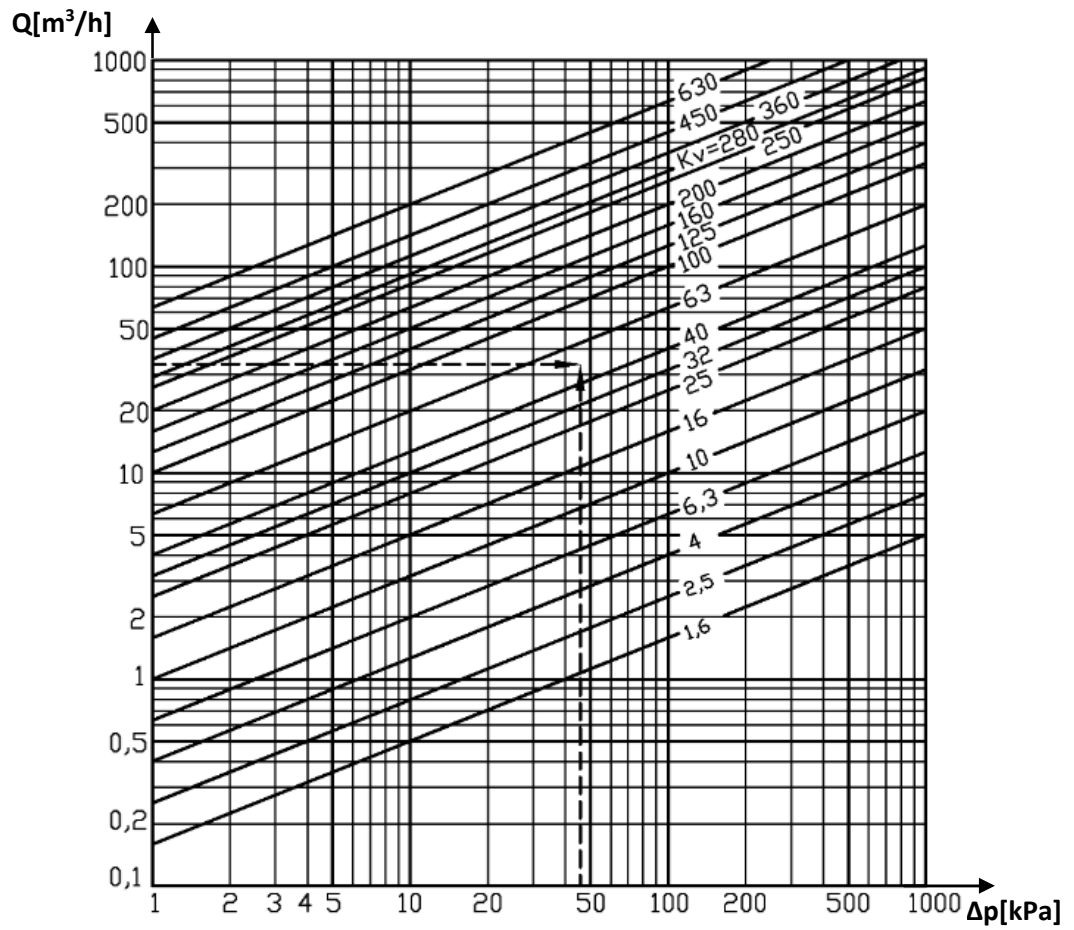


FIG.226

DURCHFLUSSCHARAKTERISTIK



Konstruktionsänderungen vorbehalten.

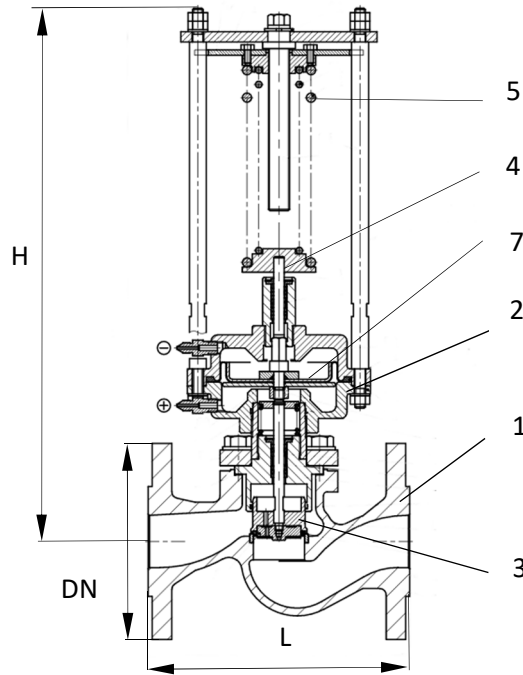
Ausgabe 01/2018

ZETKAMA Sp. z o.o.  
Ul. 3 Maja 12  
PL 57-410 Ścinawka Średnia

Tel. +48 74 8652 184  
Tel. +48 74 8652 111  
Fax +48 74 8652 199

E-Mail: [spkraj@zetskama.com.pl](mailto:spkraj@zetskama.com.pl)  
[www.zetskama.de](http://www.zetskama.de)

WERKSTOFFE, ABMESSUNGEN



	Gehäusewerkstoff	A
	Ausführung	20
1	Gehäuse	EN – GJL-250 5.1301 (ex. JI1040)
2	Membrangehäuse	EN-GJL-250 5.1301 (ex. JI1040)
3	Kegel	X20Cr13 1.4021
4	Spindel	X20Cr13 1.4021
5	Feder	60Si7
6	Regelschraube	1.0503
7	Membrane	EPDM
	Max. Temperatur	150°C

DN	15	20	25	32	40	50	65	80	100	125	150
L (mm)	130	150	160	180	200	230	290	310	350	400	480
H (mm)	465	470	475	490	495	510	530	550	600	860	900
Gewicht (kg)	9,0	10,0	11,0	12,0	14,0	16,0	21,0	26,0	40,0	65,0	87,0

Konstruktionsänderungen vorbehalten.

Ausgabe 01/2018

ZETKAMA Sp. z o.o.  
Ul. 3 Maja 12  
PL 57-410 Ścinawka Średnia

Tel. +48 74 8652 184  
Tel. +48 74 8652 111  
Fax +48 74 8652 199

E-Mail: spkraj@zetkama.com.pl  
www.zetkama.de

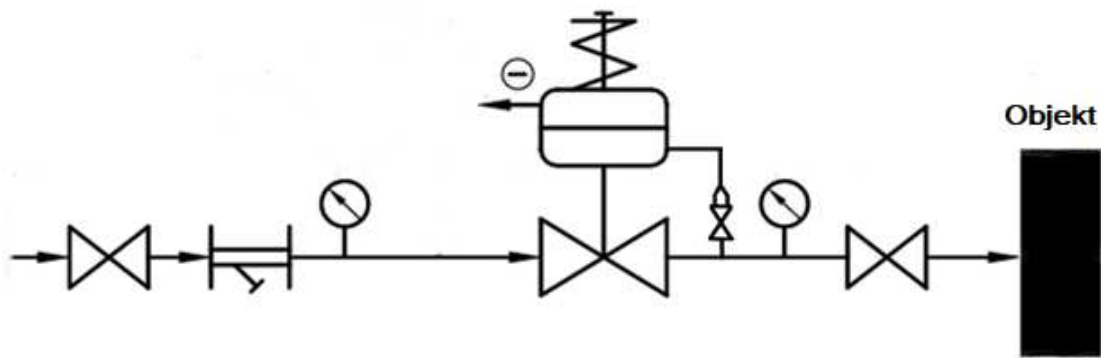
**KV [m³/h]**

	DN 15	DN 20	DN 25	DN 32	DN 40	DN 50	DN 65	DN 80	DN 100	DN 125	DN 150	Ausführung
<b>Voller Durchfluss</b>	-	6,3	10,0	16,0	25,0	32,0	40,0	63,0	-	160,0	250,0	<b>Standard</b>
<b>Reduzierter Durchfluss</b>	1,6	2,5	4,0	6,3	10,0	16,0	25,0	32,0	63,0	100,0	160,0	
	2,5	4,0	6,3	10,0	16,0	25,0	32,0	40,0	100,0	125,0	200,0	
	1,0	3,2	8,0	12,5	20,0							<b>Ergänzend</b>
4,0												

**EINSTELLBEREICH [MPa]**

Farbe des Membrangehäuses	Federfarbe	Bereich
blau	gelb	0,04 – 0,16
	rot	0,1 – 0,4
	gelb + rot	0,3 – 0,7
grau	gelb	0,2 – 0,35
	rot	0,25 – 0,8
	gelb + rot	0,6 – 1,2

**ANSCHLUSSBEISPIELE**



Konstruktionsänderungen vorbehalten.

Ausgabe 01/2018

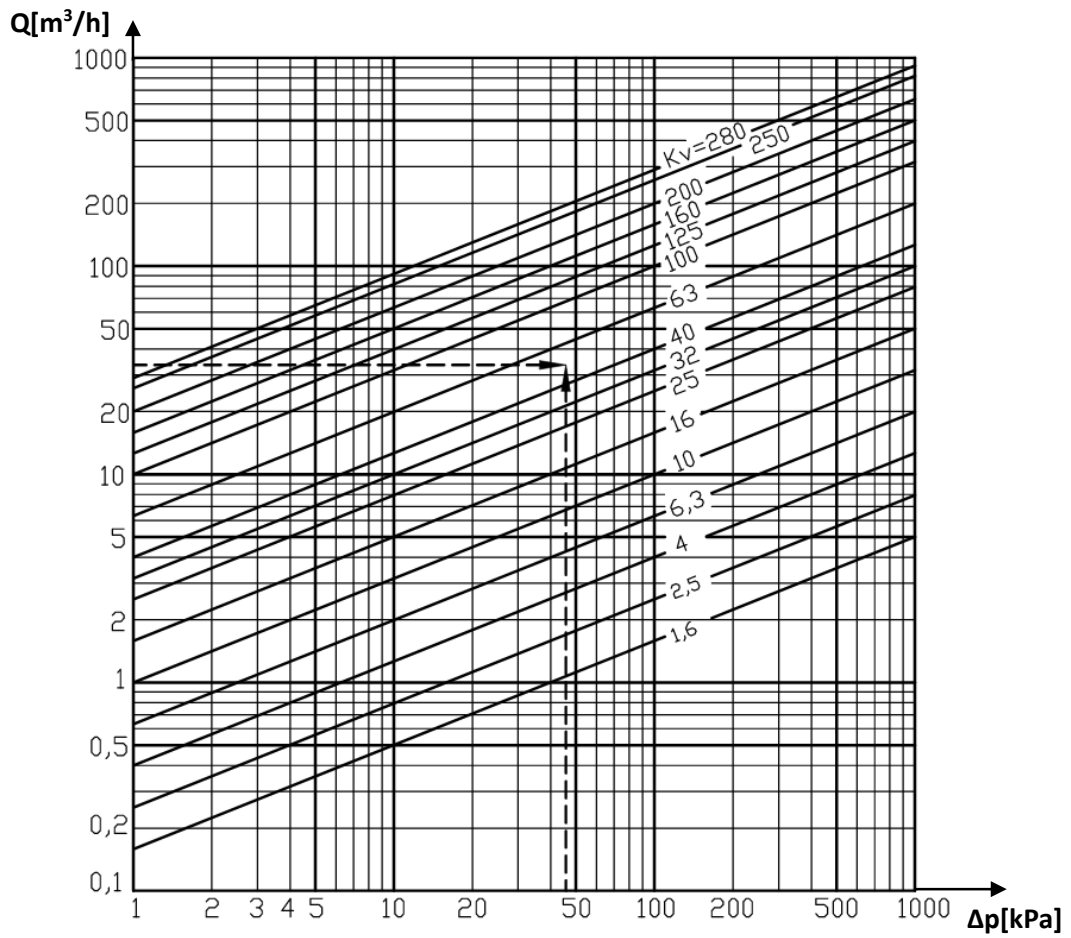
ZETKAMA Sp. z o.o.  
 Ul. 3 Maja 12  
 PL 57-410 Ścinawka Średnia

Tel. +48 74 8652 184  
 Tel. +48 74 8652 111  
 Fax +48 74 8652 199

E-Mail: spkraj@zetkama.com.pl  
 www.zetkama.de

FIG.226

DURCHFLUSSCHARAKTERISTIK



Konstruktionsänderungen vorbehalten.

Ausgabe 01/2018

ZETKAMA Sp. z o.o.  
Ul. 3 Maja 12  
PL 57-410 Ścinawka Średnia

Tel. +48 74 8652 184  
Tel. +48 74 8652 111  
Fax +48 74 8652 199

E-Mail: [spkraj@zetskama.com.pl](mailto:spkraj@zetskama.com.pl)  
[www.zetskama.de](http://www.zetskama.de)

**AUSFÜHRUNG**

Figur	Gehäusewerkstoff	Nennweite	Nenndruck	Ausführung
226	A Grauguss EN-GJL-250	15-150 mm	C 16 bar	10 Ventil normal offen, Spindel, Kegel und Gehäuse ring - Edelstahl
		15-150 mm	C 16 bar	20 Ventil normal geschlossen, Spindel, Kegel und Gehäuse ring - Edelstahl

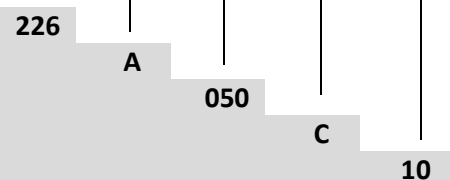
**BESTELLANGABEN**

Figur	Gehäusewerkstoff	Nennweite	Nenndruck	Ausführung
226	A Grauguss EN-GJL-250	15-150 mm	C 16 bar	10 Feste Verbindung von Spindel und Kegel – Überlappung; Spindel, Kegel und Gehäuse ring - Edelstahl

**Bestellbeispiel gem. Index**

226 A 050 C 10

Druckminderer, Durchgangsform  
 Grauguss EN-GJL-250  
 Nennweite (mm)  
 Nenndruck PN 16  
 Ventil normal offen, Spindel, Kegel und Gehäuse ring - Edelstahl



Konstruktionsänderungen vorbehalten.

Ausgabe 01/2018