



Figur 400

Flanschanschluss
Schrägsitz



KUGEL-RÜCKSCHLAGVENTIL z CHE

Gehäusewerkstoff	Nenndruck	Nennweite	max. Temperatur
D Sphäroguss	C 16 bar	DN 40-300	70°C
	B 10 bar	DN 350-500	



MERKMALE

- geringe Drosselung
- voller Durchfluss
- selbstreinigend
- geräuscharm
- zum vertikalen und horizontalen Einbau

ANWENDUNG

- schwere, dicke und klebrige Flüssigkeiten
- Schmutzwasser

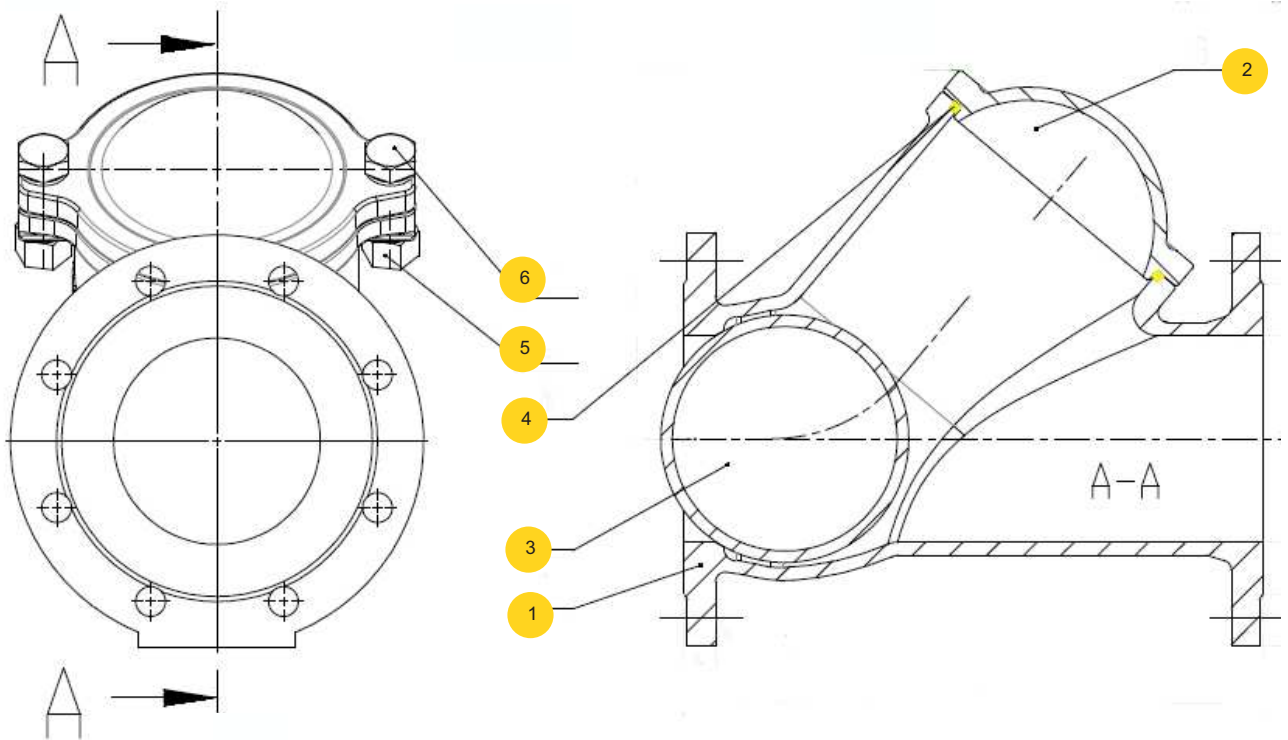


Figur

400

Flanschanschluss
Schrägsitz

WERKSTOFFE

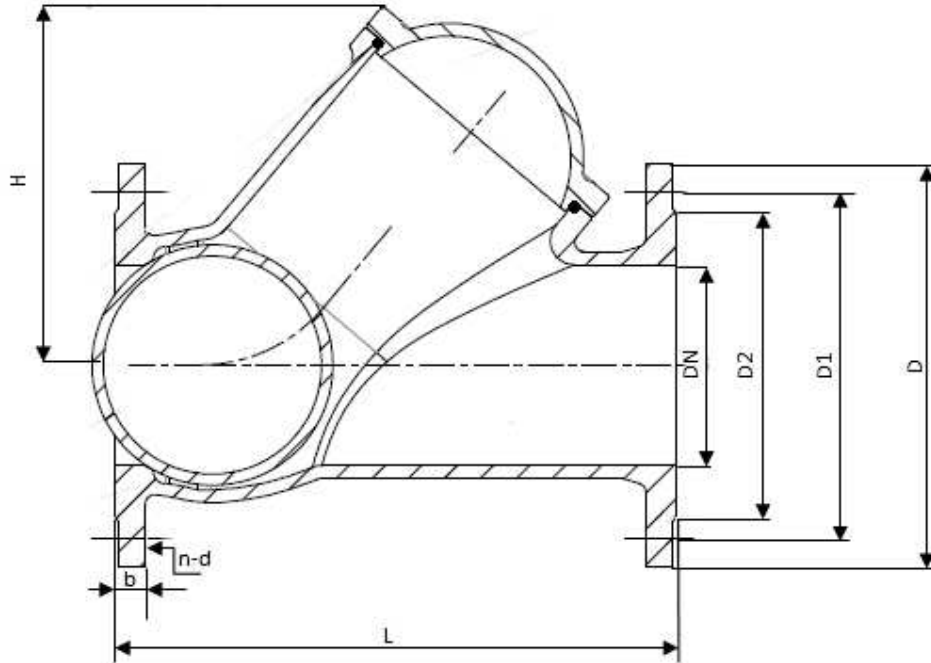


	Gehäusewerkstoff	D
	Ausführung	55
1	Gehäuse	EN- GJS- 500-7 5.3200 (ex.JS 1050)
2	Deckel	EN- GJS- 500-7 5.3200 (ex.JS 1030)
3	Kugel	Metal/ NBR
4	O-Ring	NBR
5	Schraube	AISI 304
6	Mutter	AISI 304
	max. Temperatur	70°C



Figur **400**

Flanschanschluss
Schrägsitz



DN	L	D	EN1092-2-PN10			EN1092-2-PN16			b	H	KV _s	
			D1	D2	n-d	D1	D2	n-d				
mm												Kg
40	180	150	110	84	4-19	110	84	4-19	19	90	70	7
50	200	165	125	99	4-19	125	99	4-19	19	100	90	8,5
65	240	185	145	118	4-19	145	118	4-19	19	125	140	12
80	260	200	160	132	8-19	160	132	8-19	19	136	253	15
100	300	220	180	156	8-19	180	156	8-19	19	185	369	22
125	350	250	210	194	8-19	210	184	8-19	19	196	642	34
150	400	285	240	211	8-23	240	211	8-23	19	265	962	45
200	500	340	295	266	8-23	295	266	12-23	20	330	1990	80
250	600	405	350	319	12-23	355	319	12-28	22	420	3100	135
300	700	460	400	370	12-23	410	370	12-28	24,5	480	4100	200
350	800	52	460	429	16-23	-	-	-	26,6	617	5050	300
400	900	580	515	480	16-23	-	-	-	28	680	6500	600
500	1150	715	620	582	20-28	-	-	-	31,5		7800	800

Konstruktionsänderungen vorbehalten.

Ausgabe 07/2016



Figur **400**

Flanschanschluss
Schrägsitz

AUSFÜHRUNG

Figur	Gehäusewerkstoff	Nennweite DN	Nenndruck PN	Ausführung
400	D Sphäroguss EN-GJS-500-7	40-300 mm	C 16bar	55 • gummierte Stahlkugel Verschluss NBR/Gusseisen Tmax 70 °C
		350-500 mm	B 10bar	55 • gummierte Stahlkugel Verschluss NBR/Gusseisen Tmax 70 °C

BESTELLANGABEN

Das Produkt mit Indexangabe bestellen

Figur	Gehäusewerkstoff	Nennweite DN	Nenndruck PN	Ausführung
400	D	040	C	55

BESTELLBEISPIEL

Rückschlagventil, Flanschanschluss, Schrägform Y-Typ	400				
Sphäroguss EN-GJS-500-7		D			
Nennweite DN40			040		
Nenndruck PN16				C	
gummierte Stahlkugel Verschluss Gusseisen/NBR					55